



ООО «Строительное проектирование «КЧБ»
Свидетельство № СРО-П-174-01102012 от 05 июня 2017 г.

Заказчик: ООО «Брусника. Екатеринбург»

43-17-01-7-AP5

РАБОЧАЯ ДОКУМЕНТАЦИЯ

Архитектурные решения. Отделочные планы, заполнение.
Секция 18.7

II очередь строительства комплекса жилых домов с нежилыми помещениями и подземной автостоянкой в составе квартала
«Щербакова» планировочного района «Уктус-Правобережный» Блок 18 (первый этап строительства)

Изм.	№ док.	Подп.	Дата

Екатеринбург 2019

Инв. № подл.	Подп. и дата	Взам. инв. №



ООО «Строительное проектирование «КЧБ»
Свидетельство № СРО-П-174-01102012 от 05 июня 2017 г.

Заказчик: ООО «Брусника. Екатеринбург»

43-17-01-7-АР5

РАБОЧАЯ ДОКУМЕНТАЦИЯ

Архитектурные решения. Отделочные планы, заполнение.
Секция 18.7

II очередь строительства комплекса жилых домов с нежилыми помещениями и подземной автостоянкой в составе квартала
«Щербакова» планировочного района «Уктус-Правобережный» Блок 18 (первый этап строительства)

Изм.	№ док.	Подп.	Дата

Директор

Д. А. Бойко

ГИП

А. В. Кожевников

Екатеринбург 2019

Инв. № подл.	Подп. и дата	Взам. инв. №

Согласовано:

Взам. инв. №

Подп. и дата

Инв. № подл.

Ведомость рабочих чертежей основного комплекта

Лист	Наименование	Примечание
1.1	Общие данные	
1.2	Ведомость ссылочных и прилагаемых документов	
2	План 1 этажа - Отделочный	
3	План 2 этажа - Отделочный	
4	План 3 этажа - Отделочный	
5	План 4 этажа - Отделочный	
6	План 5 этажа - Отделочный	
7	План 6, 8, 10 этажей - Отделочный	
8	План 7, 9 этажей - Отделочный	
9	План 11 этажа - Отделочный	
10	План кровли - Отделочный	
11	Схемы элементов заполнения оконных проемов, Спецификация элементов заполнения оконных проемов	
12	Спецификация элементов заполнения дверных проемов	
13	Схемы элементов витражного остекления. Спецификация элементов витражного остекления	
14	Схемы элементов витражного остекления. Спецификация элементов витражного остекления ВН-10..	
15	Экспликация полов	
16	Ведомость отделки	
17	Спецификация металлических изделий	
18	Ограждения ОГВ-1...ОГВ-7	
19	Ограждение ОГК-3	
20	Спецификация зенитных фонарей	

Ведомость спецификаций

Лист	Наименование	Примечание
11	Спецификация элементов заполнения оконных проемов	
12	Спецификация элементов заполнения дверных проемов	
14	Спецификация элементов витражного остекления	
17	Спецификация металлических изделий	
18	Спецификация элементов ограждений ОГВ-1...ОГВ-7	
19	Спецификация элемента ограждения ОГК-3	
20	Спецификация зенитных фонарей	

ОБЩИЕ УКАЗАНИЯ

1. Основанием для проектирования объекта "II очередь строительства комплекса жилых домов с нежилыми помещениями и подземной автостоянкой в составе квартала «Щербакова» планировочного района «Уктус-Правобережный» Блок 18 (первый этап строительства)" является:

- договор № 43-17 от 27.09.2017;
- проектная документация раздела: архитектурные и объемно-планировочные решения 43-17-01-AP1.

2. Характеристики проектируемого здания:

Уровень ответственности здания по ФЗ №384-ФЗ от 30 декабря 2009 – нормальный.

Рекомендуемый срок службы по ГОСТ 27751-2014 – не менее 50 лет.

Степень огнестойкости здания по СП 2.13130.2012 – II.

Класс конструктивной пожарной опасности по СП 2.13130.2012 – С0.

Класс функциональной пожарной опасности по ФЗ №123-ФЗ от 22.07.2008:

- 11-ти этажный жилой дом – Ф 1.3,
- встроенные административно-офисные помещения – Ф4.3.

3. За относительную отметку 0.000 принята абсолютная отметка 251,35.

4. Проект разработан для следующих условий:

- 4.1 Площадка строительства расположена в Чкаловском районе г. Екатеринбурга Свердловской области (планировочный район «Уктус-Правобережный»).
- 4.2 Нормативное значение ветрового давления по СП 20.13330.2011 «Нагрузки и воздействия» для I района – 23 кг/м²;
- 4.3 Расчетное значение веса снегового покрова по СП 20.13330.2011 «Нагрузки и воздействия» для III района – 180 кг/м²;
- 4.4 Расчетная температура наружного воздуха по наиболее холодной пятидневке – 32° С.

5. Проектом предусматривается отделка под чистовую.

6. При расчете площадей помещений принята следующая толщина штукатурного слоя стен и перегородок:

- кирпичные поверхности – 15мм;
- поверхности монолитного ж/б – 20мм.

7. Строительные и отделочные материалы, применяемые в проекте, возможно заменить на материалы с аналогичными характеристиками. Замену материалов согласовать с проектировщиком.

8. Все принятые строительные и отделочные материалы должны иметь санитарно-эпидемиологические заключения, сертификаты соответствия, сертификаты пожарной безопасности РФ и разрешены для применения Госсанэпиднадзором и органами противопожарной безопасности РФ.

Проект разработан в соответствии с нормативными документами Госстроя России, ведомственными нормами, согласованными Госстроем России, государственными стандартами, заданием на проектирование, техническими условиями на инженерное обеспечение и с документами по взрыво- и пожаробезопасности.

Главный инженер проекта _____ А.В. Кожевников

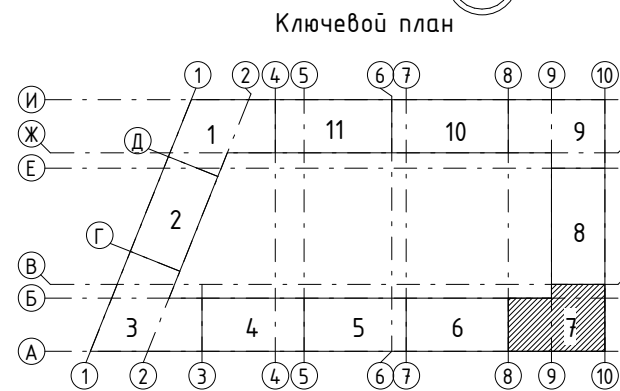
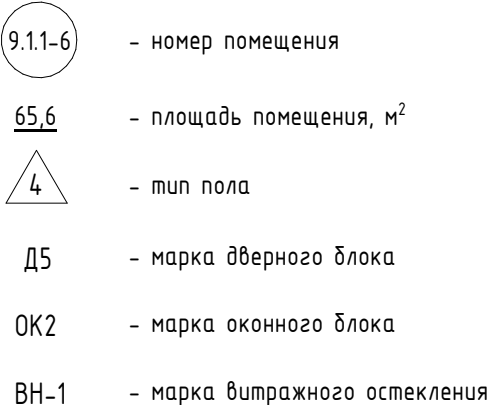
						43-17-01-7-AP5			
						II очередь строительства комплекса жилых домов с нежилыми помещениями и подземной автостоянкой в составе квартала «Щербакова» планировочного района «Уктус-Правобережный» Блок 18 (первый этап строительства)			
Изм.	Кол.уч.	Лист	№док.	Подпись	Дата	Секция 18.7	Стадия	Лист	Листов
Разраб.		Калакуцкая			07.19		Р	1.1	
Проверил		Привалова			07.19				
ГАП		Привалова			07.19				
Н. контр.		Гончар			07.19	Общие данные	000 "Строительное Проектирование "КУБ"		
							CUBE		

Формат: А3

Согласовано:				Ведомость ссылочных и прилагаемых документов		
				Обозначение	Наименование	Примечание
				ГОСТ 23747-2015	Блоки дверные из алюминиевых сплавов. Технические условия	
				ГОСТ Р 57327-2016	Двери металлические противопожарные. Общие технические	
				требования и методы испытаний		
	Серия 5.904-4	Двери и люки для вентиляционных камер. Рабочие чертежи				
	ГОСТ 30674-99	Блоки оконные из поливинилхлоридных профилей.				
		Технические условия				
	ГОСТ 21519-2003	Блоки оконные из алюминиевых сплавов. Технические условия				
	ГОСТ 32310-2012	Изделия из экструзионного пенополистирола XPS				
		теплоизоляционные промышленного производства, применяемые				
		в строительстве. Технические условия.				
	ГОСТ 10354-82	Пленка полиэтиленовая. Технические условия				
	ГОСТ 25129-82	Грунтовка ГФ-021. Технические условия				
	ГОСТ 9573-2012	Плиты из минеральной ваты на синтетическом связующем				
		теплоизоляционные. Технические условия				
		ТУ 5762-010-74182181-2012	Плиты минераловатные теплоизоляционные "ТЕХНО"			
		ТУ 2499-017-64246454-2010	Средства огнебиозащитные для пропитки древесины			
		ГОСТ 8486-86	Пиломатериалы хвойных пород. Технические условия			
				ГОСТ 8510-86	Уголки стальные горячекатаные неравнополочные. Сортамент	
ГОСТ 5781-82				Сталь горячекатаная для армирования железобетонных		
				конструкций. Технические условия		
ГОСТ 8639-82				Трубы стальные квадратные. Сортамент		
			ГОСТ 13663-86	Трубы стальные профильные. Технические требования		
			ГОСТ 27772-2015	Прокат для строительных стальных конструкций. Общие		
				технические условия		
			ГОСТ 103-2006	Прокат сортовой стальной горячекатаный полосовой....		
	Взам. инв. №		ГОСТ 535-2005	Прокат сортовой и фасонный из стали углеродистой		
				обыкновенного качества. Общие технические условия		
			ГОСТ 2591-2006	Прокат сортовой стальной горячекатаный квадратный.		
				Сортамент		
	Подп. и дата					
	Инв. № подл.					

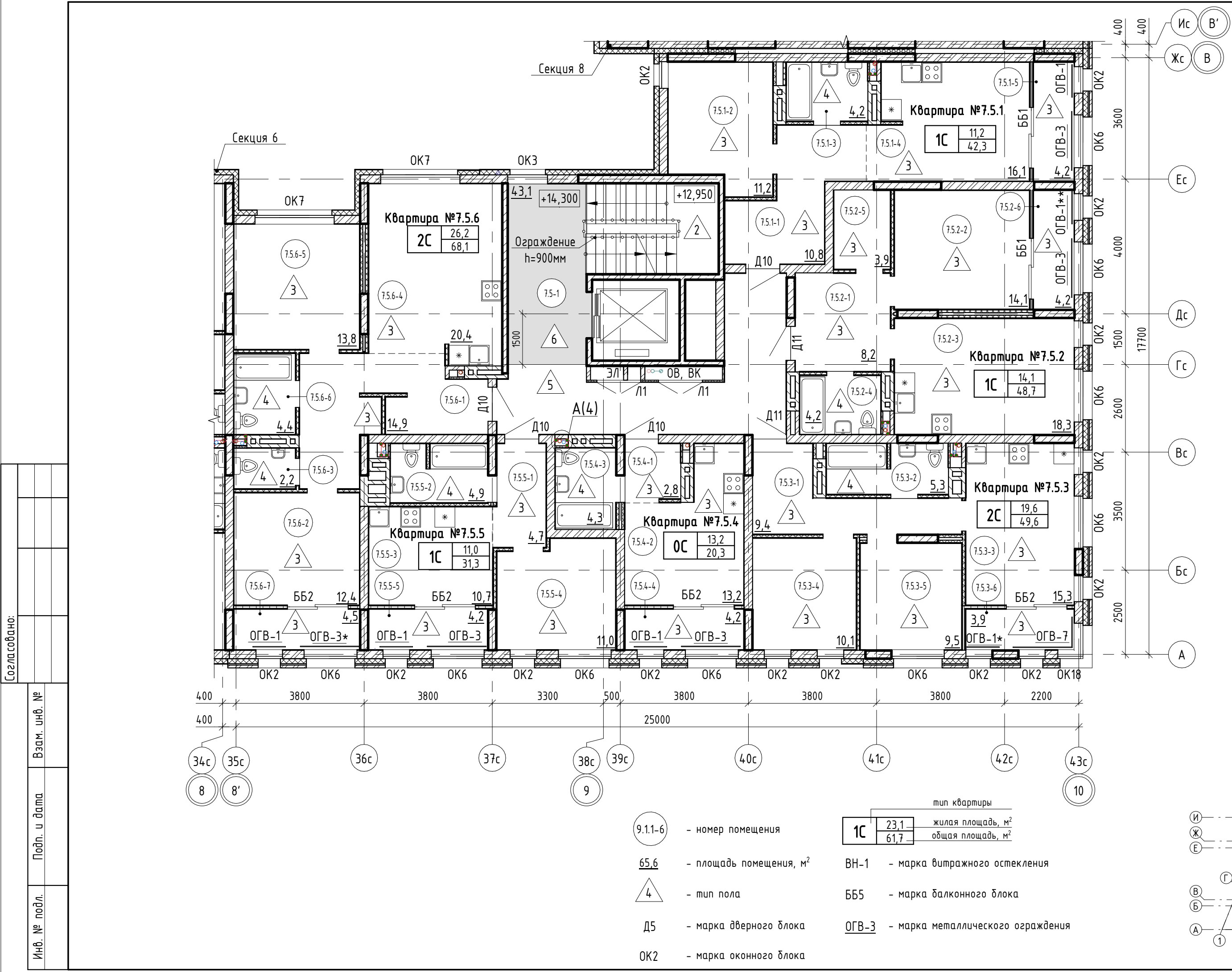
Обозначение	Наименование	Примечание
ГОСТ 5264-80	Ручная дуговая сварка. Соединения сварные. Основные типы,	
	конструктивные элементы и размеры.	
ГОСТ 9467-75	Электроды покрытые металлические для ручной дуговой	
	сварки конструкционных и теплоустойчивых сталей. Типы	

საქართველოს



1. См. совместно с р. -AP1, -AP2, -AP3, -AP4, -AP7.
2. Схемы и спецификацию заполнения оконных проемов см. л. 11.
3. Спецификацию элементов заполнения дверных проемов см. л. 12.
4. Схемы и спецификацию элементов витражного остекления см. л. 13, 14.
5. Экспликацию полов см. л. 15.
6. Ведомость отделки см. л. 16.
7. Предусмотреть ограждение зоны узла ввода из арматуры АIII Ø16, сеткой 150x150мм, L=6,53 м. Крепить к стенам и полу стальными стержнями с шагом 0,6м.

							43-17-01-7-AP5		
							II очередь строительства комплекса жилых домов с нежилыми помещениями и подземной автостоянкой в составе квартала «Щербакова» планировочного района «Уктус-Правобережный» Блок 18 (первый этап строительства)		
Изм.	Кол.ч	Лист	№ док.	Подпись	Дата	Секция 18.6	Стадия	Лист	Листов
Разраб.	Каляцкая			<i>[подпись]</i>	07.19		Р	2	
Проверил	Привалова			<i>[подпись]</i>	07.19				
ГАП	Привалова			<i>[подпись]</i>	07.19				
Н. контр.	Гончар			<i>[подпись]</i>	07.19	План 1 этажа - Отделочный	ООО "Строительное Проектирование "КУБ"	CUBE	

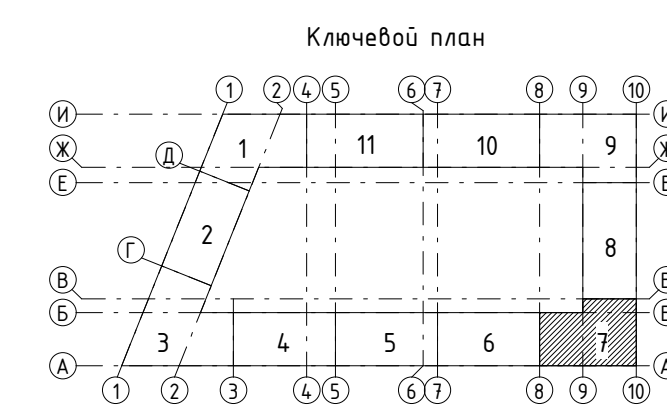


Экспликация помещений 5 этажа (начало)

№ пом.	Наименование	Площадь, м2	Кат. пом.
Квартира № 7.5.1			
7.5.1-1	Коридор	10,8	
7.5.1-2	Жилая комната	11,2	
7.5.1-3	С/у	4,2	
7.5.1-4	Кухня-столовая	16,1	
		42,3	
Квартира № 7.5.2			
7.5.2-1	Коридор	8,2	
7.5.2-2	Жилая комната	14,1	
7.5.2-3	Кухня-столовая	18,3	
7.5.2-4	С/у	4,2	
7.5.2-5	Подсобное помещение	3,9	
		48,7	
Квартира № 7.5.3			
7.5.3-1	Коридор	9,4	
7.5.3-2	С/у	5,3	
7.5.3-3	Кухня-столовая	15,3	
7.5.3-4	Жилая комната	10,1	
7.5.3-5	Жилая комната	9,5	
		49,6	

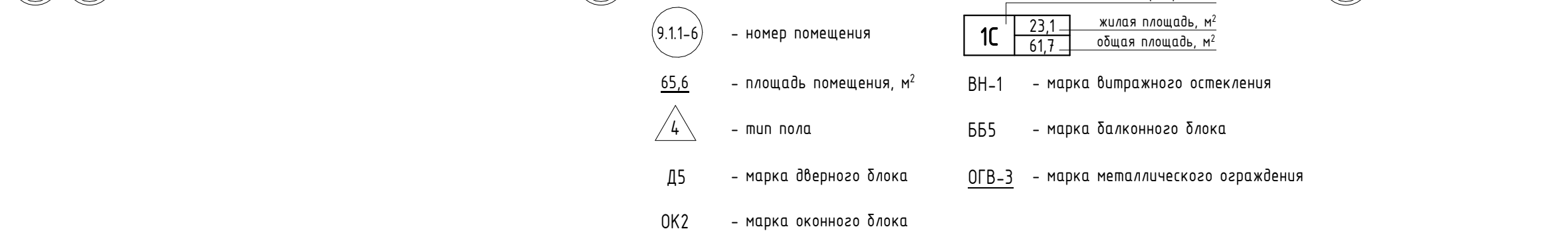
Экспликация помещений 5 этажа (окончание)

№ пом.	Наименование	Площадь, м2	Кат. пом.
Квартира № 7.5.4			
7.5.4-1	Коридор	2,8	
7.5.4-2	Жилая комната с кухней-нишей	13,2	
7.5.4-3	С/у	4,3	
		20,3	
Квартира № 7.5.5			
7.5.5-1	Коридор	4,7	
7.5.5-2	С/у	4,9	
7.5.5-3	Кухня	10,7	
7.5.5-4	Жилая комната	11,0	
		31,3	
Квартира № 7.5.6			
7.5.6-1	Коридор	14,9	
7.5.6-2	Жилая комната	12,4	
7.5.6-3	С/у	2,2	
7.5.6-4	Кухня-столовая	20,4	
7.5.6-5	Жилая комната	13,8	
7.5.6-6	С/у	4,4	
		68,1	
Общие внеквартирные помещения			
7.5-1	Лифтовой холл с лестничной клеткой	43,1	
		43,1	
ВСЕГО:		303,4	




1. Общие указания см. л. 3

43-17-01-7-AP5					
II очередь строительства комплекса жилых домов с нежилыми помещениями и подземной автостоянкой в составе квартала «Щербакова» планировочного района «Уктус-Правобережный» Блок 18 (первый этап строительства)					
Изм.	Кол.чч	Лист	№ док.	Подпись	Дата
Разраб.	Калакуцкая				07.19
Проверил	Привалова				07.19
ГАП	Привалова				07.19
Н. контр.	Гончар				07.19
Секция 18.7					Стадия
					Лист
					Листов
План 5 этажа - Отделочный					ООО "Строительное Проектирование "КУБ" CUBE

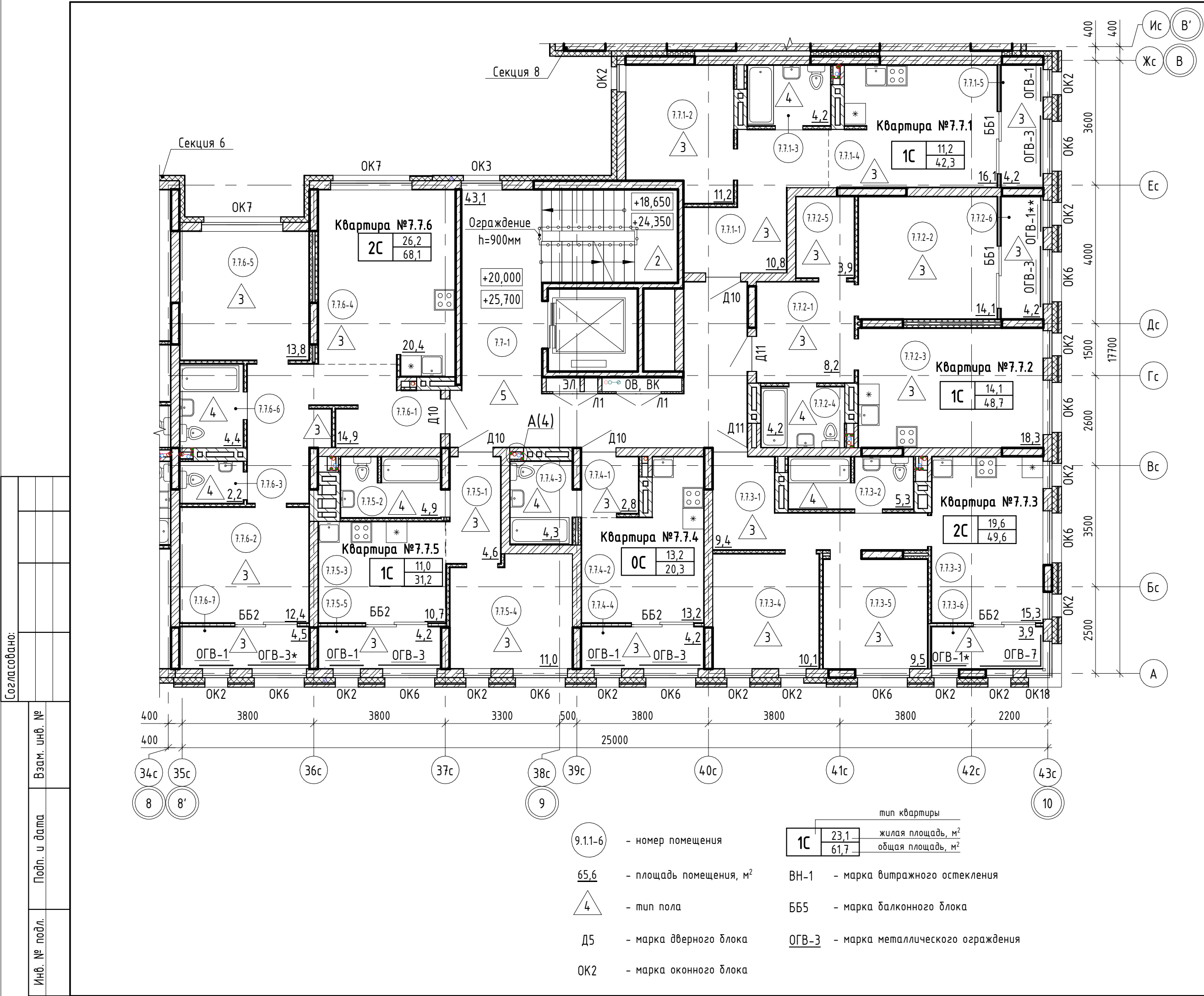


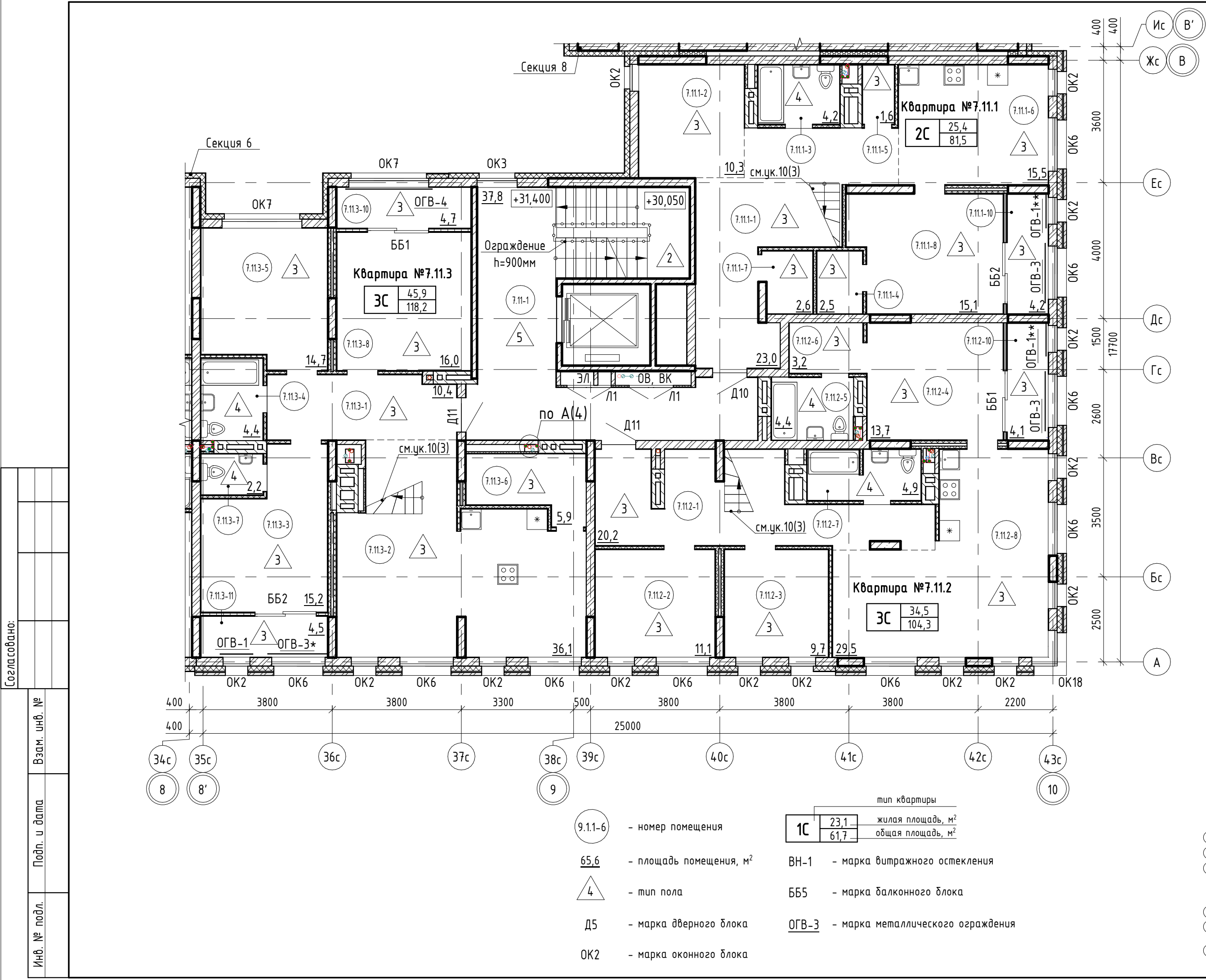
№ пом.	Наименование	Площадь, м ²	Кат. пом.
Квартира № 7.6.4			
7.6.4-1	Коридор	2,8	
7.6.4-2	Жилая комната с кухней-нишей	13,2	
7.6.4-3	С/у	4,3	
		20,3	
Квартира № 7.6.5			
7.6.5-1	Коридор	4,6	
7.6.5-2	С/у	4,9	
7.6.5-3	Кухня	10,7	
7.6.5-4	Жилая комната	11,0	
		31,2	
Квартира № 7.6.6			
7.6.6-1	Коридор	14,9	
7.6.6-2	Жилая комната	12,4	
7.6.6-3	С/у	2,2	
7.6.6-4	Кухня-столовая	20,4	
7.6.6-5	Жилая комната	13,8	
7.6.6-6	С/у	4,4	
		68,1	
Общие внеквартирные помещения			
7.6-1	Лифтовой холл с лестничной клеткой	43,1	
		43,1	
ВСЕГО:		303,3	

- [illegible]

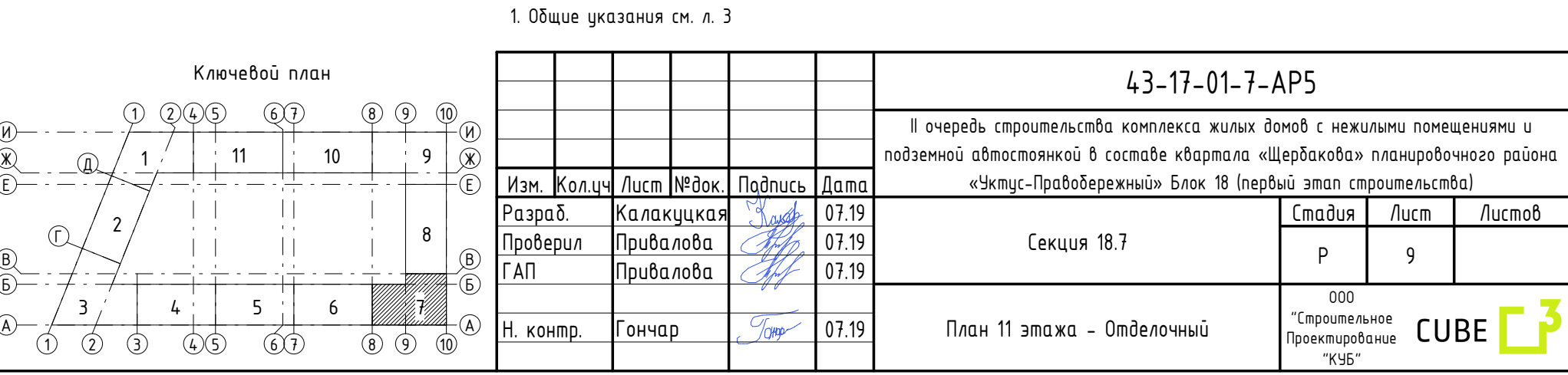
						43-17-01-7-AP5			
						II очередь строительства комплекса жилых домов с нежилыми помещениями и подземной автостоянкой в составе квартала «Щербакова» планировочного района «Уктус-Правобережный» Блок 18 (первый этап строительства)			
Изм.	Кол.чч	Лист	№ док.	Подпись	Дата	Секция 18.7	Стадия	Лист	Листов
Разраб.		Калакуцкая		<i>Калакуцкая</i>	07.19		Р	7	
Проверил		Привалова		<i>Привалова</i>	07.19				
ГАП		Привалова		<i>Привалова</i>	07.19				
Н. контр.		Гончар		<i>Гончар</i>	07.19	План 6, 8, 10 этажей - Отделочный	000 "Строительное Проектирование "КУБ" CUBE 		

Формат: А4х3





Экспликация помещений 11 этажа (начало)				Экспликация помещений 11 этажа (окончание)			
№ пом.	Наименование	Площадь, м2	Кат. пом.	№ пом.	Наименование	Площадь, м2	Кат. пом.
Квартира № 7.11.1				Квартира № 7.11.3			
7.11.1-1	Коридор	23,0		7.11.3-1	Коридор	10,4	
7.11.1-2	Жилая комната	10,3		7.11.3-2	Кухня-столовая	36,1	
7.11.1-3	С/у	4,2		7.11.3-3	Жилая комната	15,2	
7.11.1-4	Подсобное помещение	2,5		7.11.3-4	С/у	4,4	
7.11.1-5	Подсобное помещение	1,6		7.11.3-5	Жилая комната	14,7	
7.11.1-6	Кухня-столовая	15,5		7.11.3-6	Подсобное помещение	5,9	
7.11.1-7	Подсобное помещение	2,6		7.11.3-7	С/у	2,2	
7.11.1-8	Жилая комната	15,1		7.11.3-8	Жилая комната	16,0	
		74,8				104,9	
Квартира № 7.11.2				Общие внеквартирные помещения			
7.11.2-1	Коридор	20,2		7.11-1	Лифтовой холл с лестничной клеткой	37,8	
7.11.2-2	Жилая комната	11,1				37,8	
7.11.2-3	Жилая комната	9,7		ВСЕГО:		314,2	
7.11.2-4	Жилая комната	13,7					
7.11.2-5	С/у	4,4					
7.11.2-6	Подсобное помещение	3,2					
7.11.2-7	С/у	4,9					
7.11.2-8	Кухня-столовая	29,5					
		96,7					

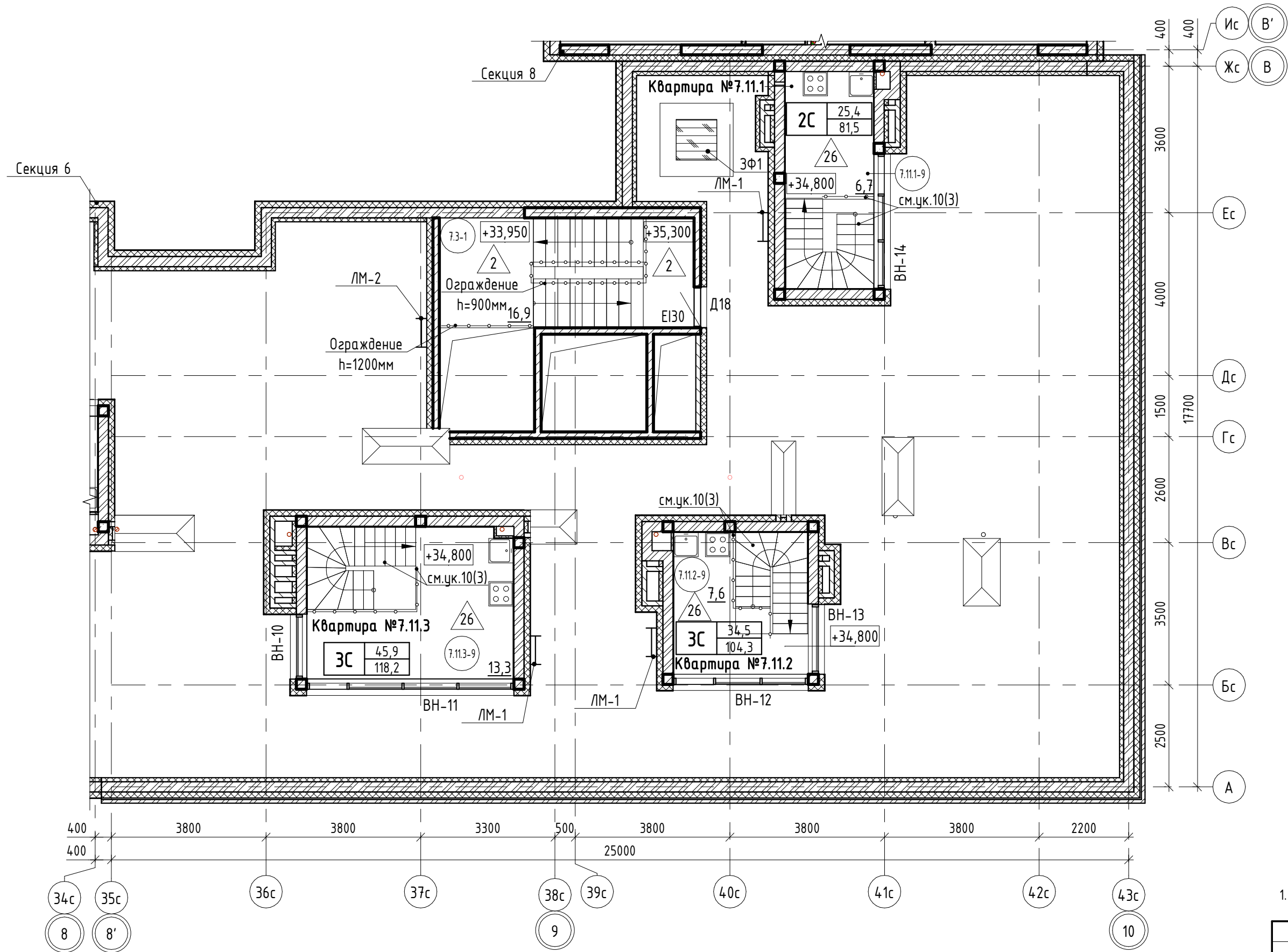


Согласовано:

Взам. инв. №

Подп. и дата

Инв. № подл.



Экспликация помещений

№ пом.	Наименование	Площадь, м2	Кат. пом.
Квартира № 7.11.1			
7.11.1-9	Антресоль	6,7	
Квартира № 7.11.2			
7.11.2-9	Антресоль	7,6	
Квартира № 7.11.3			
7.11.3-9	Антресоль	13,3	
Общие внеквартирные помещения			
7.3-1	Лестничная клетка выхода на кровлю	16,9	
ВСЕГО:		44,5	

- 9.1.1-6

- номер помещения
- 65,6

- площадь помещения, м²
- 4

- тип пола
- Д5

- марка дверного блока
- ОК2

- марка оконного блока
- тип квартиры

1С

23,1

61,7

жилая площадь, м²

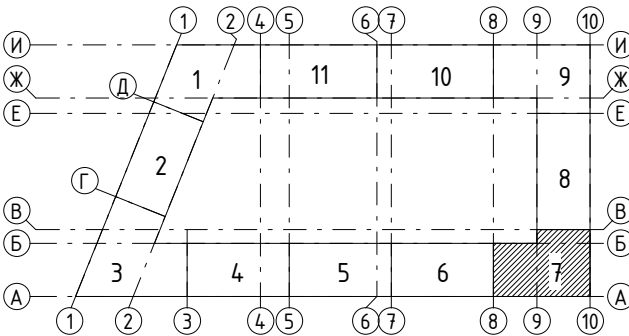
общая площадь, м²
- ВН-1

- марка витражного остекления
- ББ5






- марка балконного блока
- ОГВ-3

- марка металлического ограждения

Ключевой план



1. Общие указания см. л. 3

						43-17-01-7-AP5			
						II очередь строительства комплекса жилых домов с нежилыми помещениями и подземной автостоянкой в составе квартала «Щербакова» планировочного района «Уктус-Правобережный» Блок 18 (первый этап строительства)			
Изм.	Кол.уч.	Лист	№ док.	Подпись	Дата	Секция 18.7	Стадия	Лист	Листов
Разраб.	Калауцкая				07.19		Р	10	
Проверил	Привалова				07.19				
ГАП	Привалова				07.19				
Н. контр.	Гончар				07.19	План кровли – Отделочный	000 "Строительное Проектирование "КУБ" CUBE 		

Формат: А4х3

Согласовано:

Взам. инв. №


Подп. и дата

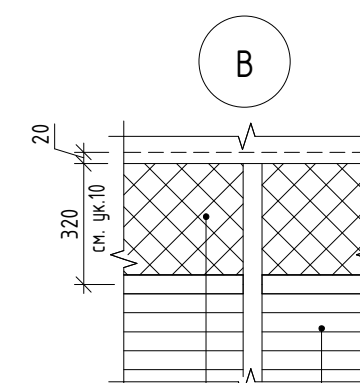
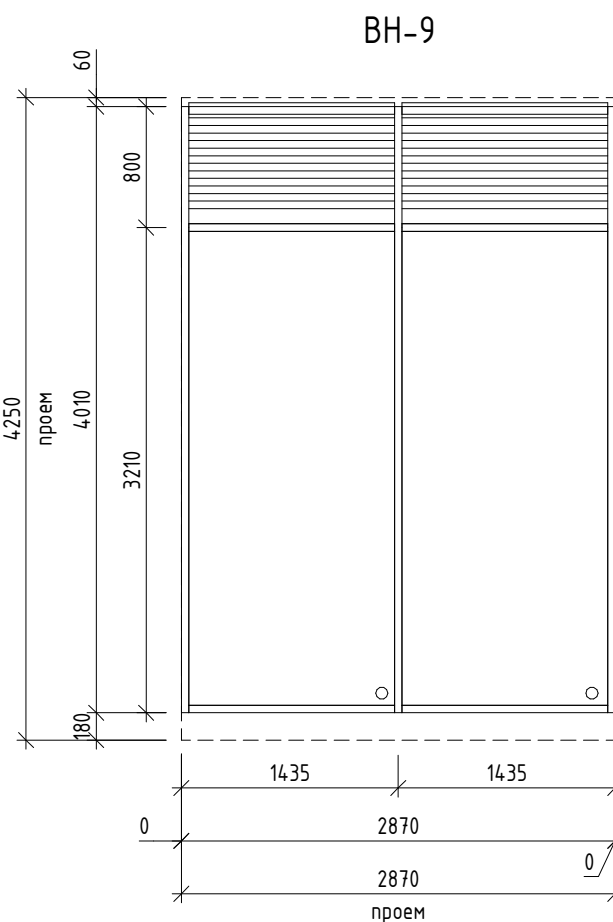
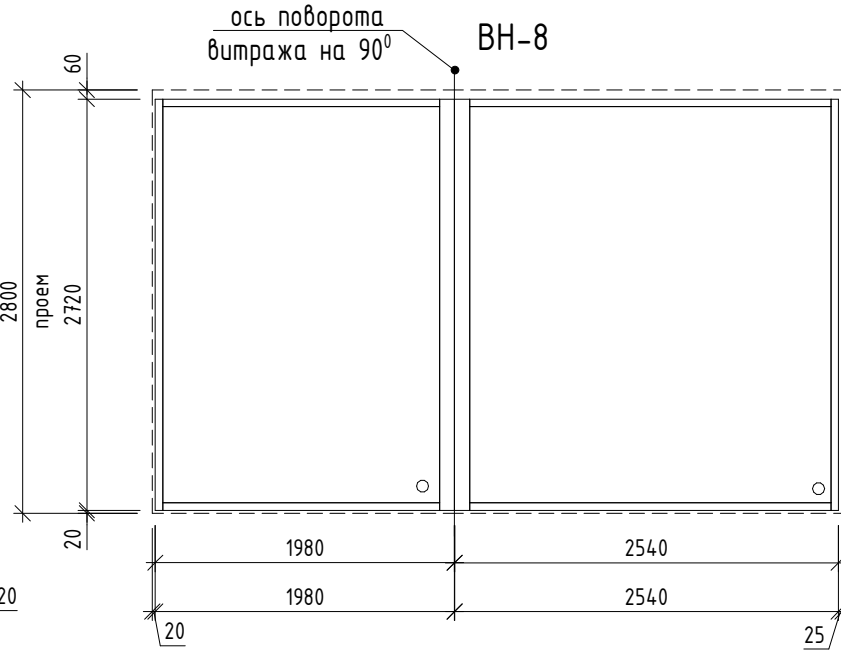
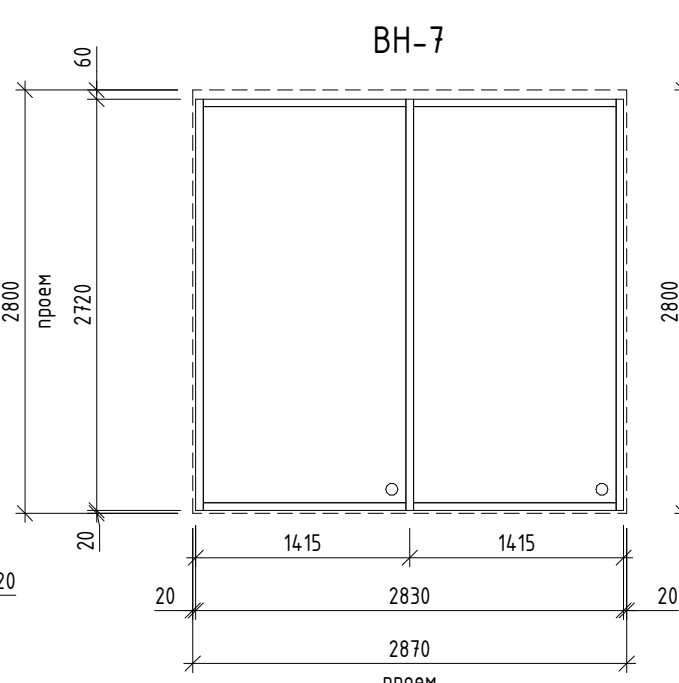
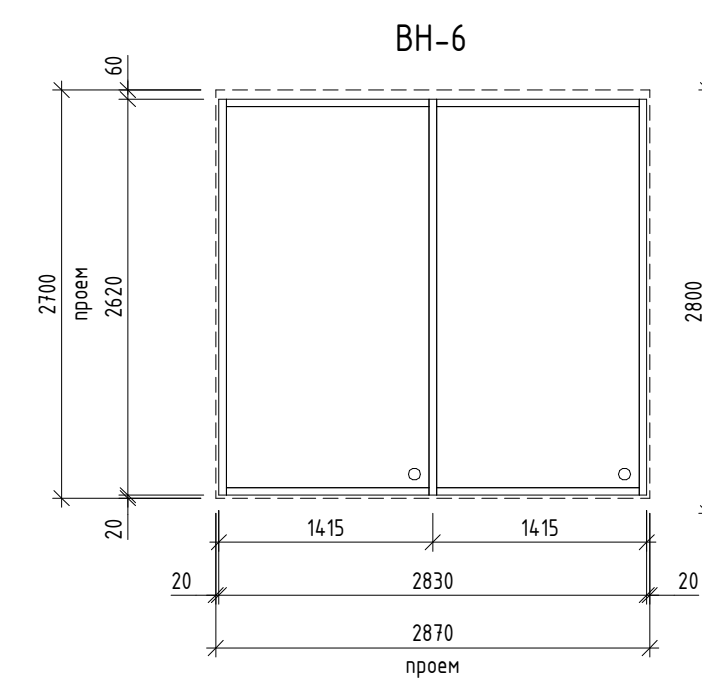
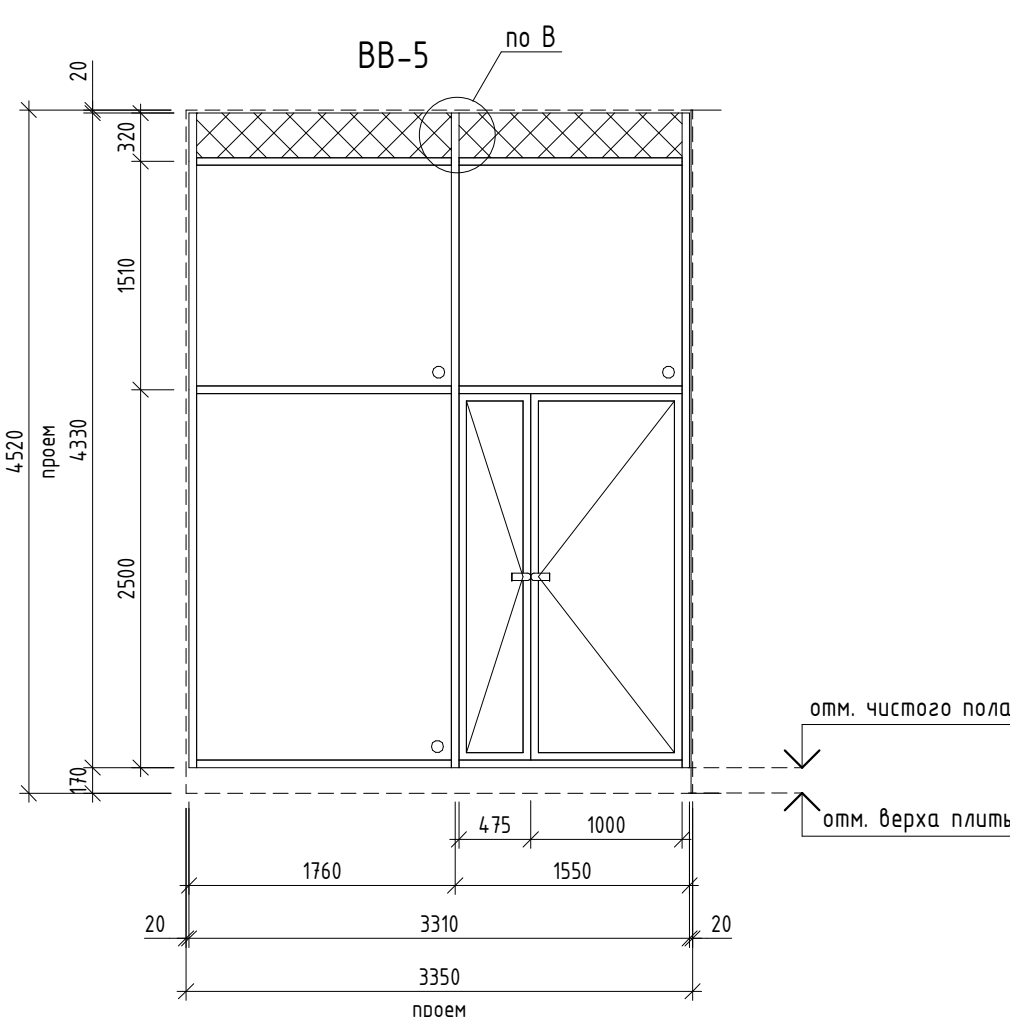
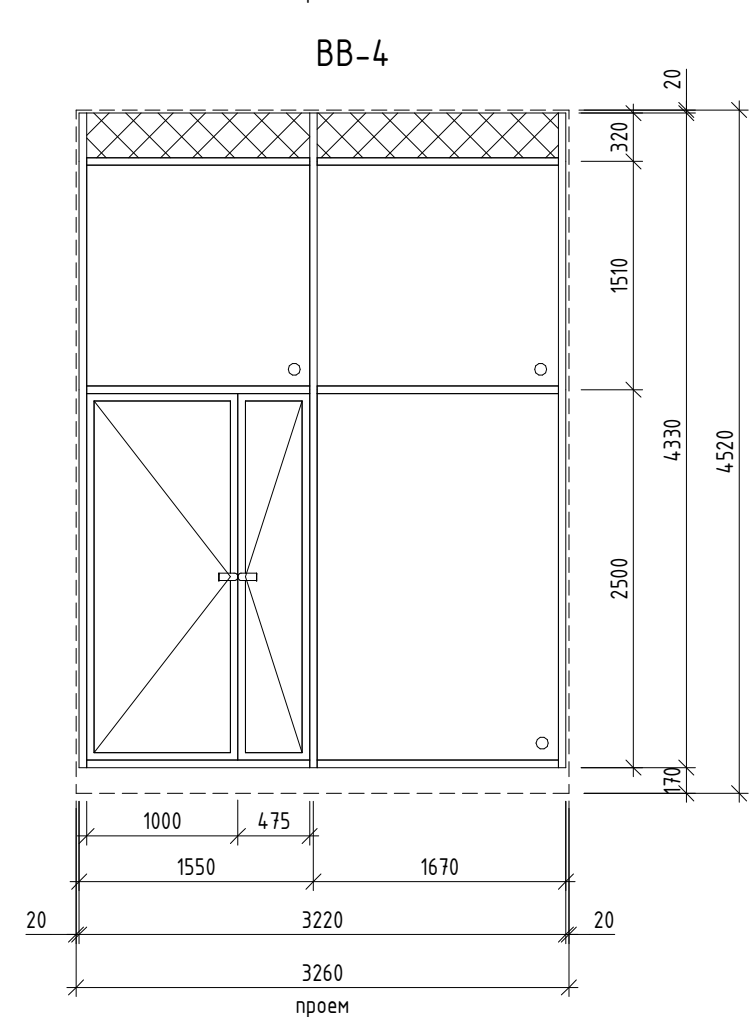
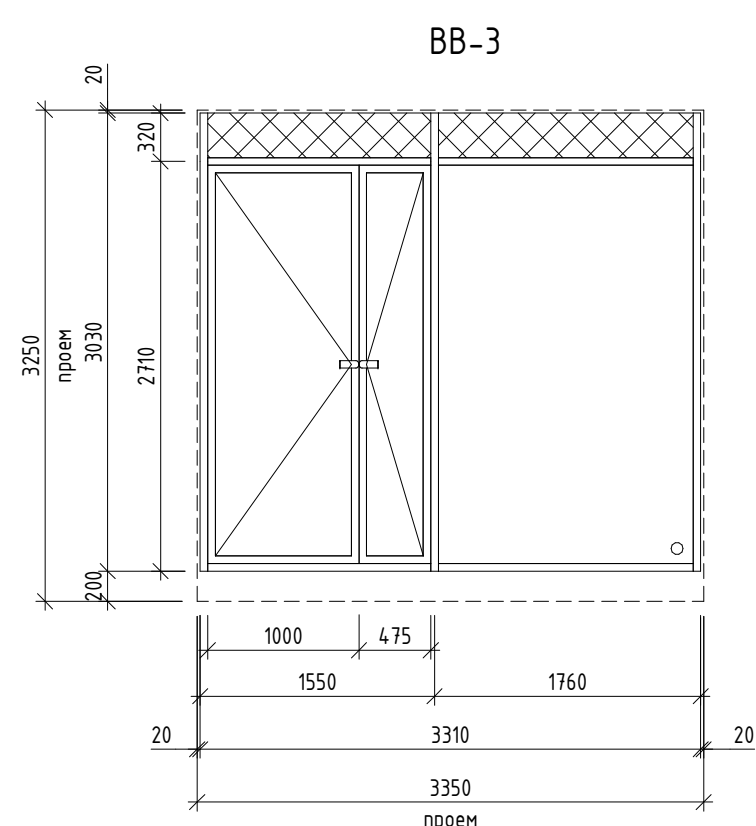
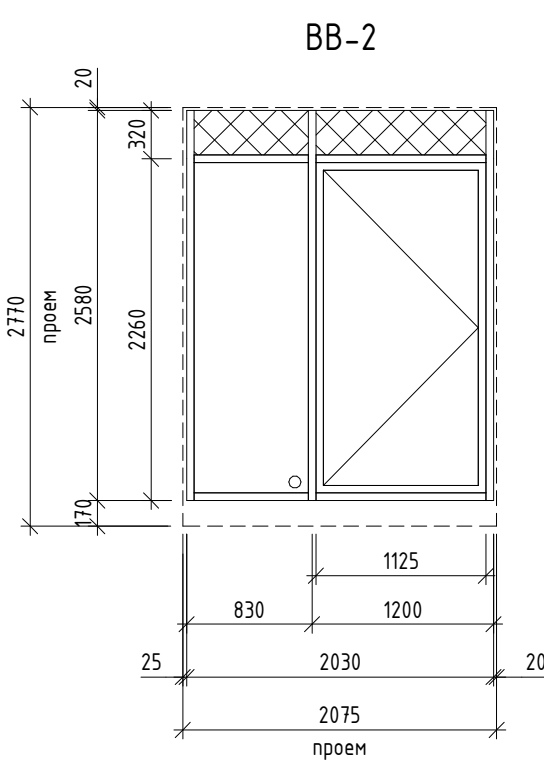
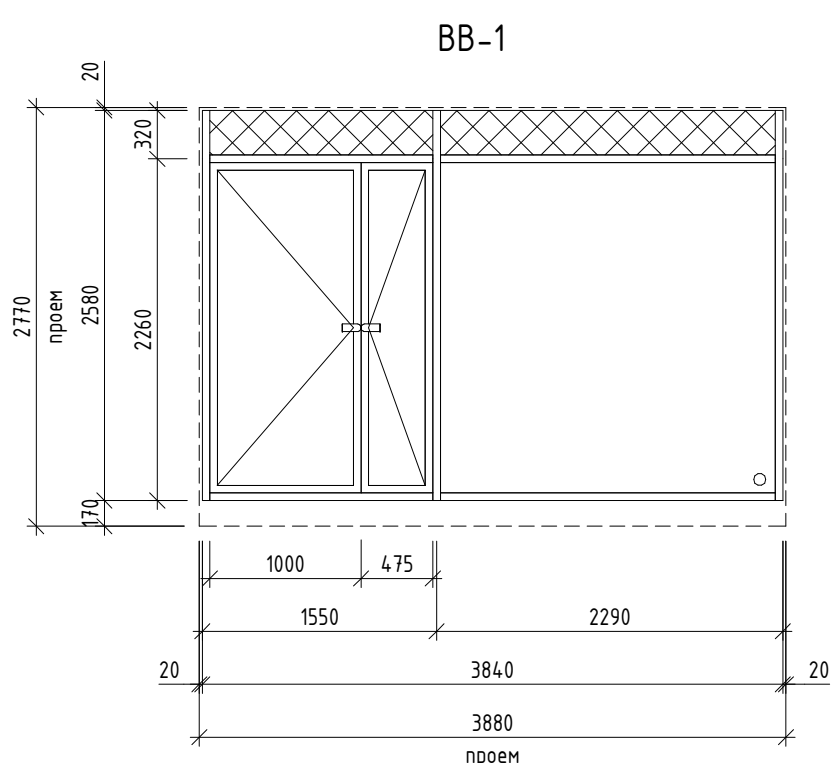
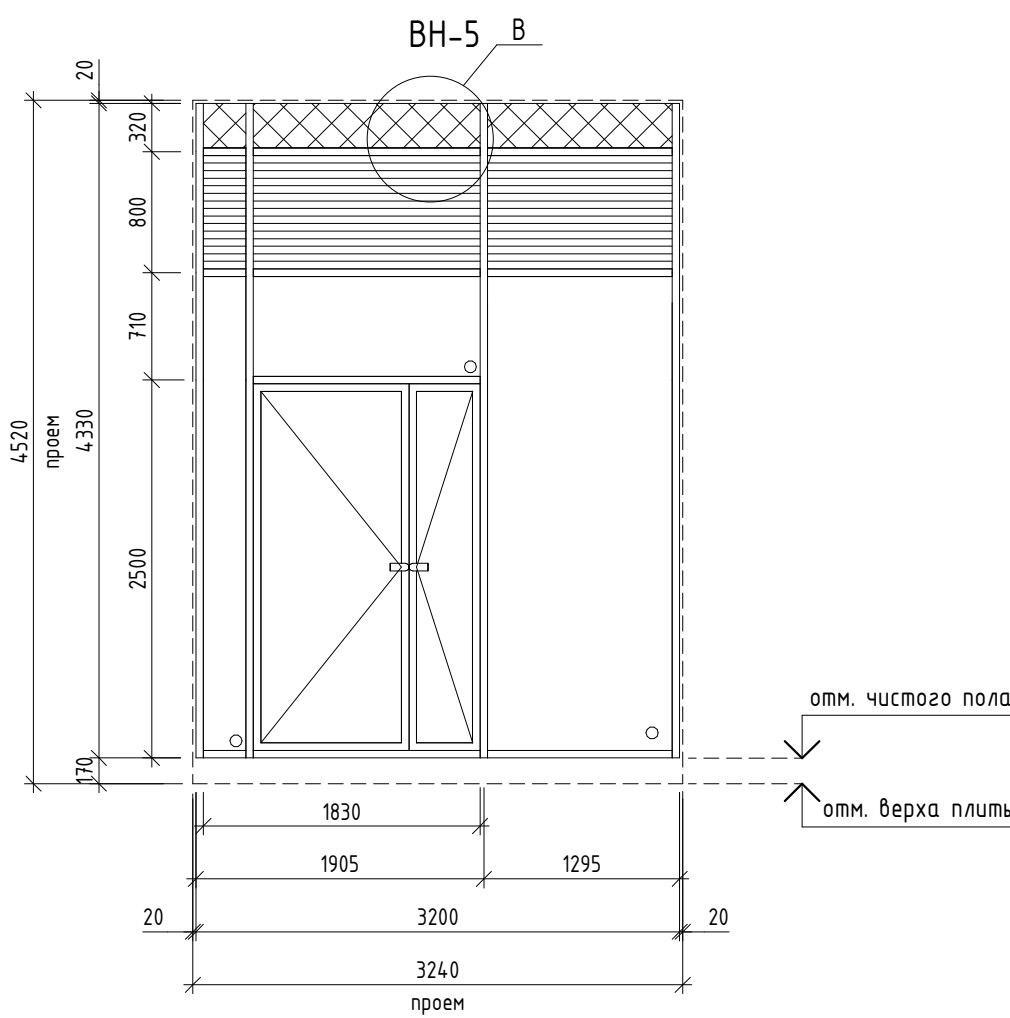
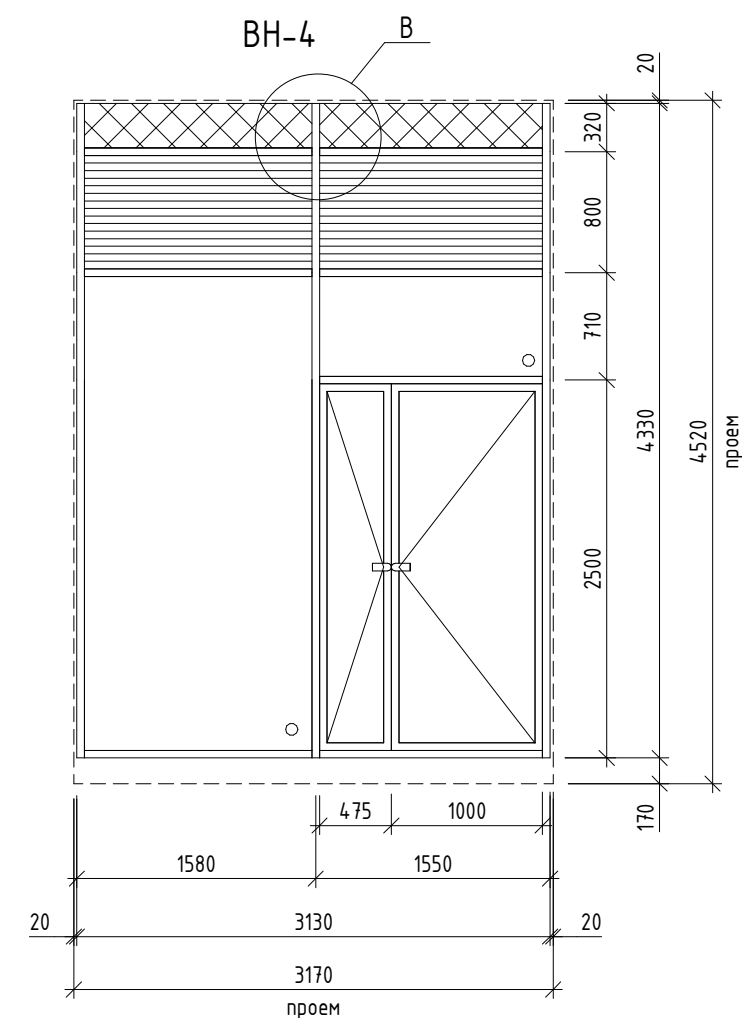
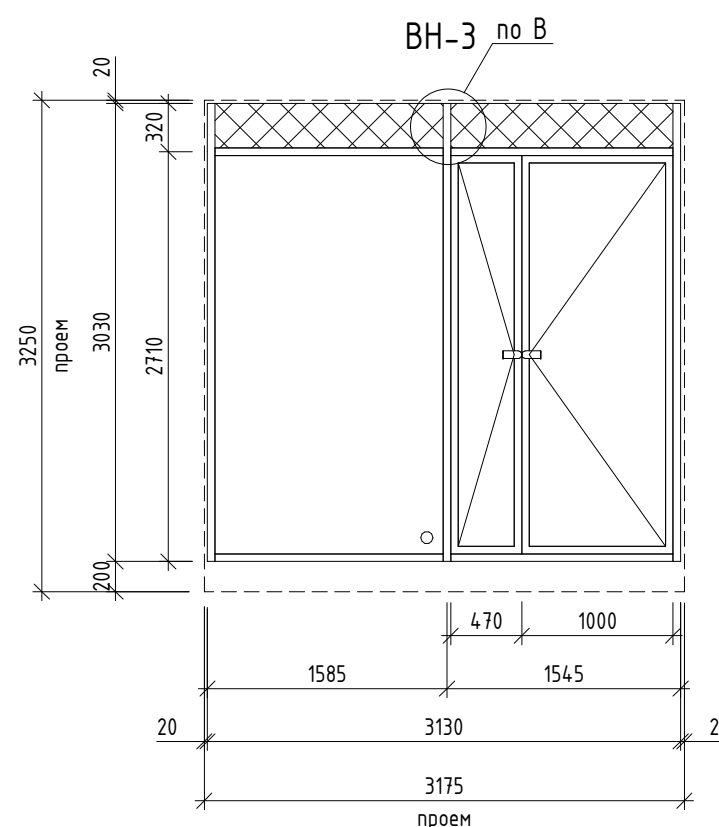
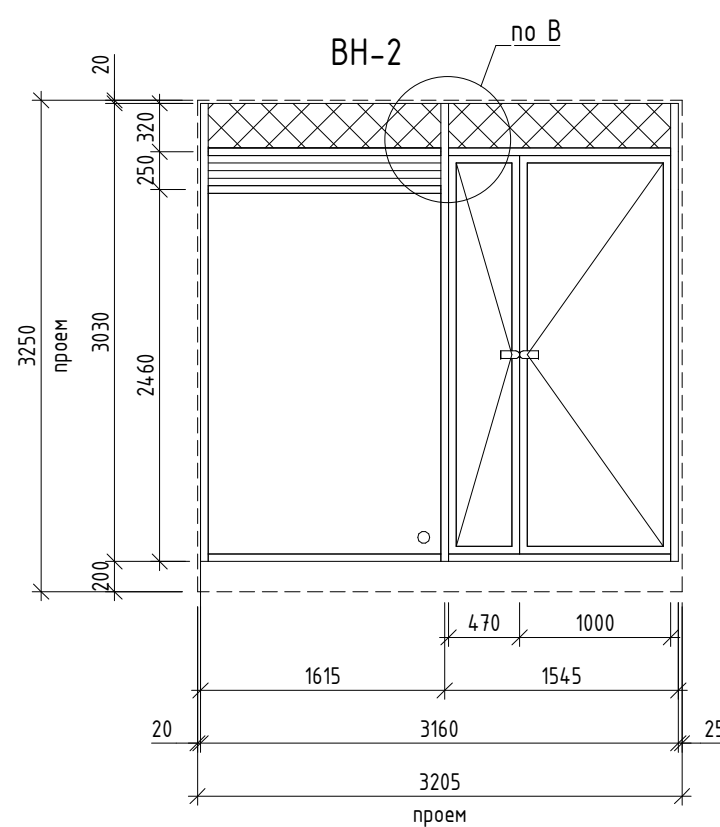
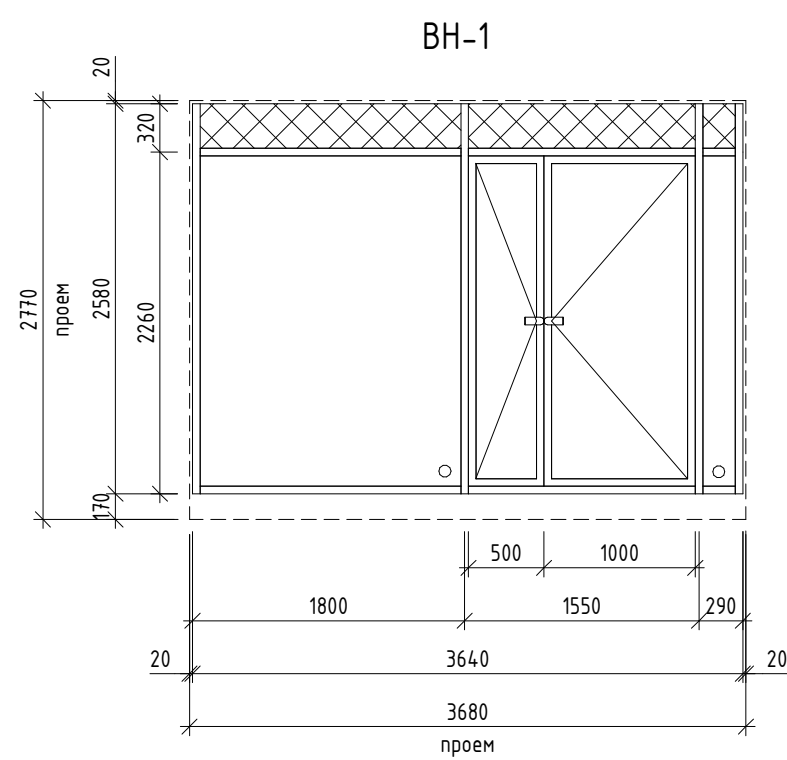
Инв. № подл.

Спецификация элементов заполнения дверных проемов

Марка	Обозначение	Наименование	Кол.													Масса ед., кг	Примечание	
			1 эт.	2 эт.	3 эт.	4 эт.	5 эт.	6 эт.	7 эт.	8 эт.	9 эт.	10 эт.	11 эт.	кров.	всего			
Дверные блоки внутренние																		
Д10	Индивидуального изготовления	ДСВ Оп Прз Пр 970х2070(н)	0	0	1	4	4	4	4	4	4	4	1	0	30			
Д11	Индивидуального изготовления	ДСВ Оп Прз Л 970х2070(н)	0	1	3	2	2	2	2	2	2	2	2	0	20			
Д20	Индивидуального изготовления	ДСВ Оп Прз Л 770х2070(н)	0	1	0	0	0	0	0	0	0	0	0	0	1			
Дверные блоки противопожарные																		
Д18	ГОСТ Р 57327-2016	ДПС 01 1970-970 Пр EI 30	0	0	0	0	0	0	0	0	0	0	0	1	1			
Д19	ГОСТ Р 57327-2016	ДПС 01 1970-970 Л EIS 30	1	0	0	0	0	0	0	0	0	0	0	0	1			
Люки																		
Л1	Индивидуального изготовления	1300х1300(н)	0	2	2	2	2	2	2	2	2	2	2	0	20			
Л2	Индивидуального изготовления	200х400(н)	0	1	0	0	0	0	0	0	0	0	0	0	1			
Л3	Индивидуального изготовления	300х400(н)	0	1	0	0	0	0	0	0	0	0	0	0	1			

1. Маркировку дверных блоков и люков см. л.2...10.
2. Элементы заполнения дверных проемов должны иметь сертификаты соответствия и гигиенические сертификаты. Противопожарные дверные блоки должны иметь сертификат пожарной безопасности.
3. Дверные блоки Д10, Д11, Д20, Д19 и люки Л2, Л3 окрасить в заводских условиях, цвет по дизайн проекту определяет Заказчик. Дверной блок Д18 окрасить в заводских условиях, в цвет фасадной штукатурки см.р. –АР7.
4. Сопротивление теплопередаче дверного блока Д18 – не менее 0,91 м²х°С/Вт; Д10, Д11 – не менее 0,17 м²х°С/Вт.
5. Изоляция воздушного шума дверных блоков Д10, Д11 – не менее 32 дБ.
6. Для установки противопожарных дверей использовать противопожарную монтажную пену.
7. Размеры дверных блоков и люков уточнить по месту монтажа, после обмеров.
8. Схемы дверных блоков, размеры остекления и тип остекления по дизайн проекту.
9. Люки Л1 предусмотреть из ЛДСП, схемы люков и цвет покрытия по дизайн проекту.
10. Лючки Л2 и Л3 выполнить во взломостойком исполнении.






						43-17-01-7-AP5					
						II очередь строительства комплекса жилых домов с нежилыми помещениями и подземной автостоянкой в составе квартала «Щербакова» планировочного района «Уктус-Правобережный» Блок 18 (первый этап строительства)					
Изм.	Кол.уч	Лист	№док.	Подпись	Дата	Секция 18.7		Стадия	Лист	Листов	
Разраб.	Калакуцкая				07.19			Р	12		
Проверил	Привалова				07.19						
ГАП	Привалова				07.19	Спецификация элементов заполнения дверных проемов		ООО "Строительное Проектирование "КУБ" CUBE 			
Н. контр.	Гончар				07.19						



Вставка из утеплителя
/сэндвич панели см. чк. 10 (14)

Декоративная алюминиевая решетка
с сэндвич вставкой см. цк. 11 (14)

1. Общие указания см. л. 14

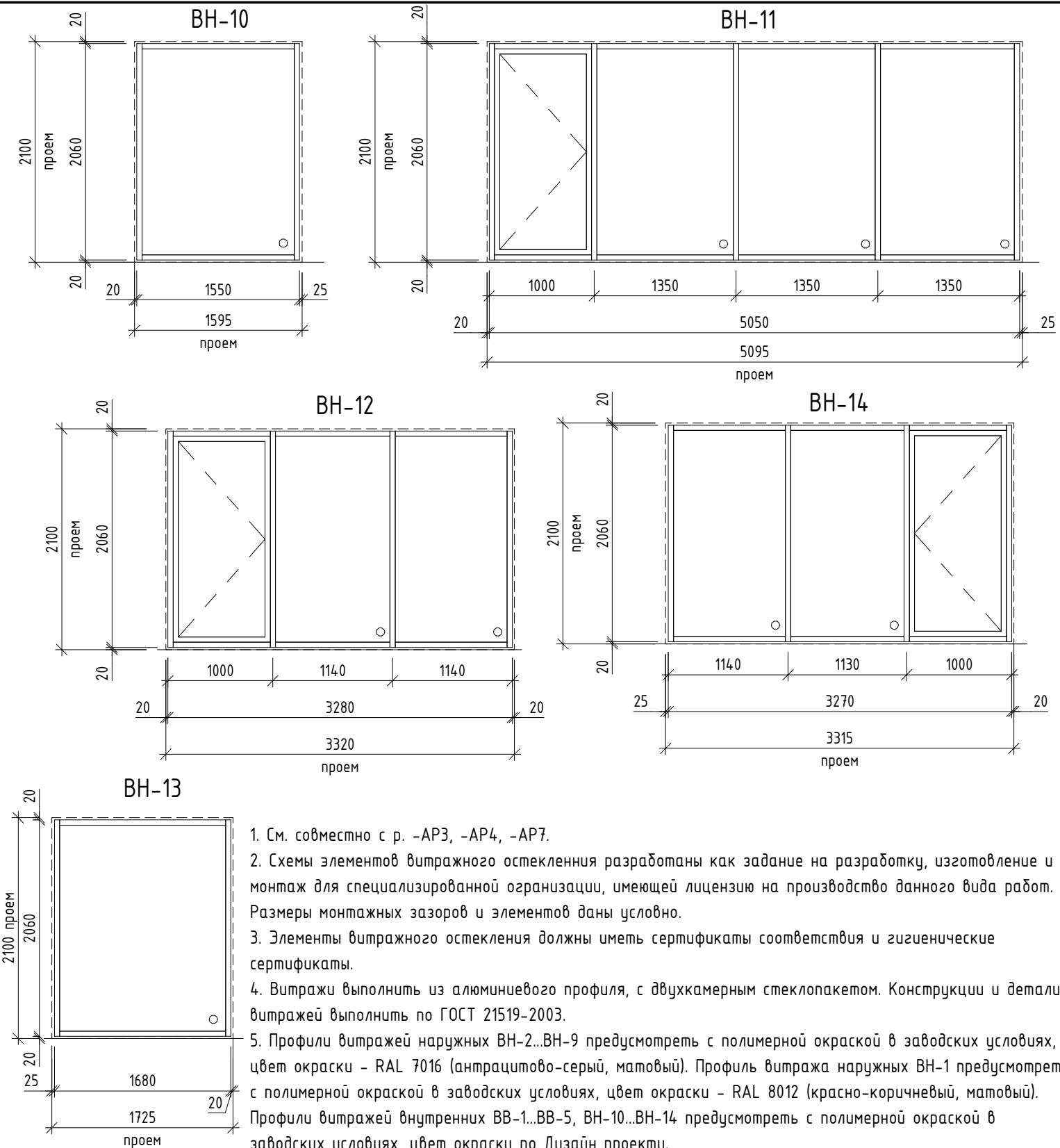
						43-17-01-7-AP5			
						II очередь строительства комплекса жилых домов с нежилыми помещениями и подземной автостоянкой в составе квартала «Щербакова» планировочного района «Уктус-Правобережный» Блок 18 (первый этап строительства)			
Изм.	Кол.чч	Лист	№ док.	Подпись	Дата	Секция 18.7	Стадия	Лист	Листов
Разраб.		Калакуцкая			07.19		Р	13	
Проверил		Привалова			07.19				
ГАП		Привалова			07.19	Схемы элементов витражного остекления.			
Н. контр.		Гончар			07.19	Спецификация элементов витражного остекления 000 "Строительное Проектирование "КУБ" CUBE 			

Согласовано:

Взам. инв. №

Подп. и дата






Инв. № подл.



1. См. совместно с р. -АРЗ, -АР4, -АР7.
2. Схемы элементов витражного остекления разработаны как задание на разработку, изготовление и монтаж для специализированной организации, имеющей лицензию на производство данного вида работ. Размеры монтажных зазоров и элементов даны условно.
3. Элементы витражного остекления должны иметь сертификаты соответствия и гигиенические сертификаты.
4. Витражи выполнить из алюминиевого профиля, с двухкамерным стеклопакетом. Конструкции и детали витражей выполнить по ГОСТ 21519-2003.
5. Профили витражей наружных ВН-2...ВН-9 предусмотреть с полимерной окраской в заводских условиях, цвет окраски - RAL 7016 (антрацитово-серый, матовый). Профиль витража наружных ВН-1 предусмотреть с полимерной окраской в заводских условиях, цвет окраски - RAL 8012 (красно-коричневый, матовый). Профили витражей внутренних ВВ-1...ВВ-5, ВН-10...ВН-14 предусмотреть с полимерной окраской в заводских условиях, цвет окраски по Дизайн проекту.
6. Сопротивление теплопередаче витражей ВВ-1...ВВ-5, ВН-10...ВН-14 не менее 0,59 м2х0С/Вт, наружное стекло стеклопакетов выполнить с энергоэффективным покрытием Stoptau NEO (или аналог).
7. В заполнении дверных створок предусмотреть стеклопакеты из закаленного стекла.
8. Схемы элементов витражного остекления ВН-1...ВН-14 даны со стороны фасадов, схемы элементов ВВ-1...ВВ-5 даны со стороны помещения тамбура.
9. Маркировку витражей см. л. 2, 3, 10.
10. Размер вставки определяется по месту, в зависимости от уровня подвесного потолка и узлов монтажа витражей. Тип вставки определяется по узлам монтажа, разрабатываемых специализированной организацией.
11. Размеры и конструкции декоративной алюминиевой решетки и сэндвич вставки определить по узлам монтажа, разрабатываемых специализированной организацией.
12. Схемы витражей ВН-1...ВН-9, ВВ-1...ВВ-5 см. л. 13.

Спецификация элементов витражного остекления

Марка	Обозначение	Наименование	всего	Масса ед., кг	Примечание
Витражи внутренние					
ВВ-1	Индивидуального изготовления	3840 x 2580(h)	1		
ВВ-2	Индивидуального изготовления	2030 x 2580(h)	1		
ВВ-3	Индивидуального изготовления	3310 x 3030(h)	2		
ВВ-4	Индивидуального изготовления	3220 x 4330(h)	1		
ВВ-5	Индивидуального изготовления	3310 x 4330(h)	1		
Витражи наружные					
ВН-1	Индивидуального изготовления	3640 x 2580(h)	1		
ВН-2	Индивидуального изготовления	3160 x 3030(h)	1		
ВН-3	Индивидуального изготовления	3130 x 3030(h)	1		
ВН-4	Индивидуального изготовления	3130 x 4330(h)	1		
ВН-5	Индивидуального изготовления	3200 x 4330(h)	1		
ВН-6	Индивидуального изготовления	2830 x 2620(h)	2		
ВН-7	Индивидуального изготовления	2830 x 2720(h)	3		
ВН-8	Индивидуального изготовления	4520 x 2720(h)	1		
ВН-9	Индивидуального изготовления	2830 x 4010(h)	1		
ВН-10	Индивидуального изготовления	1550 x 2060(h)	1		
ВН-11	Индивидуального изготовления	5050 x 2060(h)	1		
ВН-12	Индивидуального изготовления	3280 x 2060(h)	1		
ВН-13	Индивидуального изготовления	1680 x 2060(h)	1		
ВН-14	Индивидуального изготовления	3270 x 2060(h)	1		

						43-17-01-7-AP5			
						II очередь строительства комплекса жилых домов с нежилыми помещениями и подземной автостоянкой в составе квартала «Щербакова» планировочного района «Уктус-Правобережный» Блок 18 (первый этап строительства)			
Изм.	Кол.ч	Лист	№ док.	Подпись	Дата	Секция 18.7	Стадия	Лист	Листов
Разраб.		Калакуцкая			07.19		Р	14	
Проверил		Привалова			07.19				
ГАП		Привалова			07.19	Схемы элементов витражного остекления. Спецификация элементов витражного остекления ВН-10..			
Н. контр.		Гончар			07.19				
						000 "Строительное Проектирование "КУБ" 			



Согласовано:

Взам. инв. №	
Подп. и дата	
Инв. № подл.	

Экспликация полов (начало)				
Наименование или номер помещения	Тип	Схема	Данные элементов пола	Площадь, м2
Лифтовой холл с лестничной клеткой, помещение для почтовых ящиков	1		1. Керамогранитная плитка с нескользящей поверхностью, на клею - 15мм 2. Стяжка цем.-песч. М150, армированная полипропиленовой фиброй - 65мм 3. Экструдированный пенополистирол (ГОСТ 32310-2012) - 100мм 4. Фундаментная плита	31,4
Лестничные марши и межэтажные площадки	2		1. Керамогранитная плитка с нескользящей поверхностью, на клею - 20мм 2. Монолитный марш лестницы	163,76
Жилые комнаты, кухни-столовые, квартирные коридоры, лоджии, подсобные помещения квартир, кабинет	3		1. Чистовой пол (покрытие собственника) - 55 мм 2. Стяжка цем.-песч. М150, армированная полипропиленовой фиброй 3. Пленка полиэтиленовая (ГОСТ 10354-82) - 1 слой 4. Минераловатные плиты (ГОСТ 9573-2012) - 25 мм 5. Монолитная плита перекрытия	2433,7
С/у квартир	4		1. Чистовой пол (покрытие собственника) - 60 мм 2. Стяжка цем.-песч. М150, армированная полипропиленовой фиброй - 60 мм 3. Гидроизоляция обмазочная типа "Ceresit" см.ук.4 - 2 слоя 4. Монолитная плита перекрытия	266,3
Лифтовой холл с лестничной клеткой	5		1. Керамогранитная плитка с нескользящей поверхностью, на клею - 15 мм 2. Стяжка цем. -песч. М150, армированная полипропиленовой фиброй - 65 мм 3. Монолитная плита перекрытия	277,5
Зона лифтового холла с лестничной клеткой на отм. +5,750...+14,300	6		1. Керамогранитная плитка с нескользящей поверхностью, на клею - 15 мм 2. Стяжка цем. -песч. М150, армированная полипропиленовой фиброй - 55 мм 3. Фольгированный вспененный полиэтилен - 10 мм 4. Монолитная плита перекрытия	51,2
Зона лифтового холла с лестничной клеткой на отм. +2,900, зона помещения для почтовых ящиков	7		1. Керамогранитная плитка с нескользящей поверхностью, на клею - 15мм 2. Стяжка цем. -песч. М150, армированная полипропиленовой фиброй - 55мм 3. Экструдированный пенополистирол (ГОСТ 32310-2012) - 100мм 4. Фольгированный вспененный полиэтилен - 10мм 5. Фундаментная плита	41,4
Тамбур жилой части на отм.+2,890	8		1. Керамогранитная плитка с нескользящей поверхностью, на клею - 15мм 2. Стяжка цем.-песч. М150, армированная полипропиленовой фиброй - 55мм 3. Экструдированный пенополистирол (ГОСТ 32310-2012) - 100мм 4. Монолитная плита перекрытия	9,8

1. См. совместно с л. 2...10, с р. -АР3, -АР4, - АР6.
2. Чистовую отделку офисов, квартир выполняет Собственник.
3. Все строительные и отделочные материалы должны иметь сертификаты соответствия, гигиенические сертификаты и сертификаты пожарной безопасности.
4. Обмазочную гидроизоляцию в помещениях с влажным режимом завести на стены на высоту не менее 200мм от уровня покрытия пола.
5. В полах №6 и 7 предусматривается система "теплый пол" см. р. -ОВ.
6. Фольгированный вспененный полиэтилен в помещениях с системой "теплый пол" завести на стены на толщину цем.-песч. стяжки.

Экспликация полов (продолжение)				
Наименование или номер помещения	Тип	Схема	Данные элементов пола	Площадь, м2
КУИ жилой части	14		1. Керамогранитная плитка с нескользящей поверхностью, на клею - 15 мм 2. Стяжка цем.-песч. М150, армированная полипропиленовой фиброй - 55 мм 3. Гидроизоляция обмазочная типа "Ceresit" см.ук.4 - 2 слоя 4. Монолитная плита перекрытия	3,1
Офис на отм. +5,300	15		1. Чистовой пол (покрытие собственника) 2. Стяжка цем.-песч. М150, армированная полипропиленовой фиброй - 55 мм 3. Экструдированный пенополистирол (ГОСТ 32310-2012) - 50 мм 4. Керамзитовый гравий фракции 5-10 - 90 мм 5. Монолитная плита перекрытия	45,2
С/у и КУИ офиса на отм. +5,300	16		1. Чистовой пол (покрытие собственника) 2. Стяжка цем.-песч. М150, армированная полипропиленовой фиброй - 50 мм 3. Экструдированный пенополистирол (ГОСТ 32310-2012) - 50 мм 4. Керамзитовый гравий фракции 5-10 - 85 мм 5. Гидроизоляция обмазочная типа "Ceresit" см.ук.4 - 2 слоя 6. Монолитная плита перекрытия	4,8
Тамбур офиса на отм.+5,290	17		1. Чистовой пол (покрытие собственника) 2. Стяжка цем.-песч. М150, армированная полипропиленовой фиброй - 50 мм 3. Экструдированный пенополистирол (ГОСТ 32310-2012) - 50 мм 4. Керамзитовый гравий фракции 5-10 - 85 мм 5. Монолитная плита перекрытия	6,4
Офис на отм. +4,000	18		1. Чистовой пол (покрытие собственника) 2. Стяжка цем.-песч. М150, армированная полипропиленовой фиброй - 65мм 3. Экструдированный пенополистирол (ГОСТ 32310-2012) - 100мм 4. Фундаментная плита	75,4
Тамбур офиса на отм. +3,990	19		1. Чистовой пол (покрытие собственника) 2. Стяжка цем.-песч. М150, армированная полипропиленовой фиброй - 55мм 3. Экструдированный пенополистирол (ГОСТ 32310-2012) - 100мм 4. Монолитная плита перекрытия	6,2
Офис на отм. +4,000	20		1. Чистовой пол (покрытие собственника) 2. Стяжка цем.-песч. М150, армированная полипропиленовой фиброй - 65 мм 3. Экструдированный пенополистирол (ГОСТ 32310-2012) - 50 мм 4. Керамзитовый гравий фракции 5-10 - 50 мм 5. Монолитная плита перекрытия	63,0
Тамбур офиса на отм. +3,990	21		1. Чистовой пол (покрытие собственника) 2. Стяжка цем.-песч. М150, армированная полипропиленовой фиброй - 55 мм 3. Экструдированный пенополистирол (ГОСТ 32310-2012) - 50 мм 4. Керамзитовый гравий фракции 5-10 - 50 мм 5. Монолитная плита перекрытия	6,4

Экспликация полов (окончание)				
Наименование или номер помещения	Тип	Схема	Данные элементов пола	Площадь, м2
С/у и КУИ офиса на отм. +4,000	22		1. Чистовой пол (покрытие собственника) 2. Стяжка цем.-песч. М150, армированная полипропиленовой фиброй - 55 мм 3. Экструдированный пенополистирол (ГОСТ 32310-2012) - 100 мм 4. Гидроизоляция обмазочная типа "Ceresit" см.ук.4 - 2 слоя 5. Монолитная плита перекрытия	7,3
С/у и КУИ офиса на отм. +4,000	23		1. Чистовой пол (покрытие собственника) 2. Стяжка цем.-песч. М150, армированная полипропиленовой фиброй - 55 мм 3. Экструдированный пенополистирол (ГОСТ 32310-2012) - 50 мм 4. Керамзитовый гравий фракции 5-10 - 50 мм 5. Гидроизоляция обмазочная типа "Ceresit" см.ук.4 - 2 слоя 6. Монолитная плита перекрытия	7,3
Лифтовой холл с лестничной клеткой на отм.+5,300	24		1. Керамогранитная плитка с нескользящей поверхностью, на клею - 15 мм 2. Стяжка цем.-песч. М150, армированная полипропиленовой фиброй - 55 мм 3. Экструдированный пенополистирол (ГОСТ 32310-2012) - 50 мм 4. Керамзитовый гравий фракции 5-10 - 90 мм 5. Монолитная плита перекрытия	8,7
Тамбур жилой части на отм.+5,290	25		1. Керамогранитная плитка с нескользящей поверхностью, на клею - 15 мм 2. Стяжка цем.-песч. М150, армированная полипропиленовой фиброй - 50 мм 3. Экструдированный пенополистирол (ГОСТ 32310-2012) - 50 мм 4. Керамзитовый гравий фракции 5-10 - 85 мм 5. Монолитная плита перекрытия	6,4
Антресоли	26		1. Чистовой пол (покрытие собственника) 2. Стяжка цем.-песч. М150, армированная полипропиленовой фиброй - 60 мм 3. Пленка полиэтиленовая (ГОСТ 10354-82) - 1 слой 4. Минераловатные плиты(ГОСТ 9573-2012) - 25 мм 5. Монолитная плита перекрытия	27,6
Помещение для прокладки коммуникаций, узел ввода	27		1. Фундаментная плита без отделки	224,4

						43-17-01-7-AP5			
						II очередь строительства комплекса жилых домов с нежилыми помещениями и подземной автостоянкой в составе квартала «Щербакова» планировочного района «Уктус-Правобережный» Блок 18 (первый этап строительства)			
Изм.	Кол.уч	Лист	№ док.	Подпись	Дата	Секция 18.7	Стадия	Лист	Листов
Разраб.	Калакуцкая				07.19		Р	15	
Проверил	Привалова				07.19				
ГАП	Привалова				07.19	Экспликация полов	000 "Строительное Проектирование "КУБ" CUBE		
Н. контр.	Гончар				07.19				

[illegible]

Согласовано:


Взам. инв. №

Подп. и дата

Инв. № подл.

Спецификация металлических изделий																		
Марка	Обозначение	Наименование	Кол.													Масса ед., кг	Примечание	
			1 эт.	2 эт.	3 эт.	4 эт.	5 эт.	6 эт.	7 эт.	8 эт.	9 эт.	10	11	кров.	всего			
Ограждения металлические																		
ОГВ-1	Индивидуального изготовления	Ограждение внутреннее ОГВ-1	0	0	0	3	4	3	4	3	4	3	1	0	25	5,30		
ОГВ-1*	Индивидуального изготовления	Ограждение внутреннее ОГВ-1*	0	0	1	1	1	1	1	1	1	1	0	0	8	8,96		
ОГВ-1**	Индивидуального изготовления	Ограждение внутреннее ОГВ-1	0	0	0	2	1	2	1	2	1	2	2	0	13	5,44		
ОГВ-3	Индивидуального изготовления	Ограждение внутреннее ОГВ-3	0	0	0	4	4	4	4	4	4	4	2	0	30	8,25		
ОГВ-3*	Индивидуального изготовления	Ограждение внутреннее ОГВ-3	0	0	0	1	1	1	1	1	1	1	1	0	8	8,40		
ОГВ-4	Индивидуального изготовления	Ограждение внутреннее ОГВ-4	0	1	3	0	0	0	0	0	0	0	1	0	5	10,68		
ОГВ-7	Индивидуального изготовления	Ограждение внутреннее ОГВ-7	0	0	1	1	1	1	1	1	1	1	0	0	8	16,17		
ОГК-3	Индивидуального изготовления	Ограждение кровельное ОГК-1	0	0	0	0	0	0	0	0	0	0	0	1	1	83,53		
Лестницы металлические																		
ЛМ-1	Индивидуального изготовления	Лестница металлическая ЛМ-1	0	0	0	0	0	0	0	0	0	0	0	3	3	-	см. ук. 2	
ЛМ-2	Индивидуального изготовления	Лестница металлическая ЛМ-2	0	0	0	0	0	0	0	0	0	0	0	1	1	-	см. ук. 2	

1. Схемы и спецификации элементов металлических ограждений ОГВ-1...ОГВ-7 см. л. 18, ОГК-3 см. л. 19.
2. Металлические лестницы ЛМ-1, ЛМ-2 замаркированы см. л. 10. Лестницы металлические ЛМ-1 и ЛМ-2 выполнить по дизайн проекту.

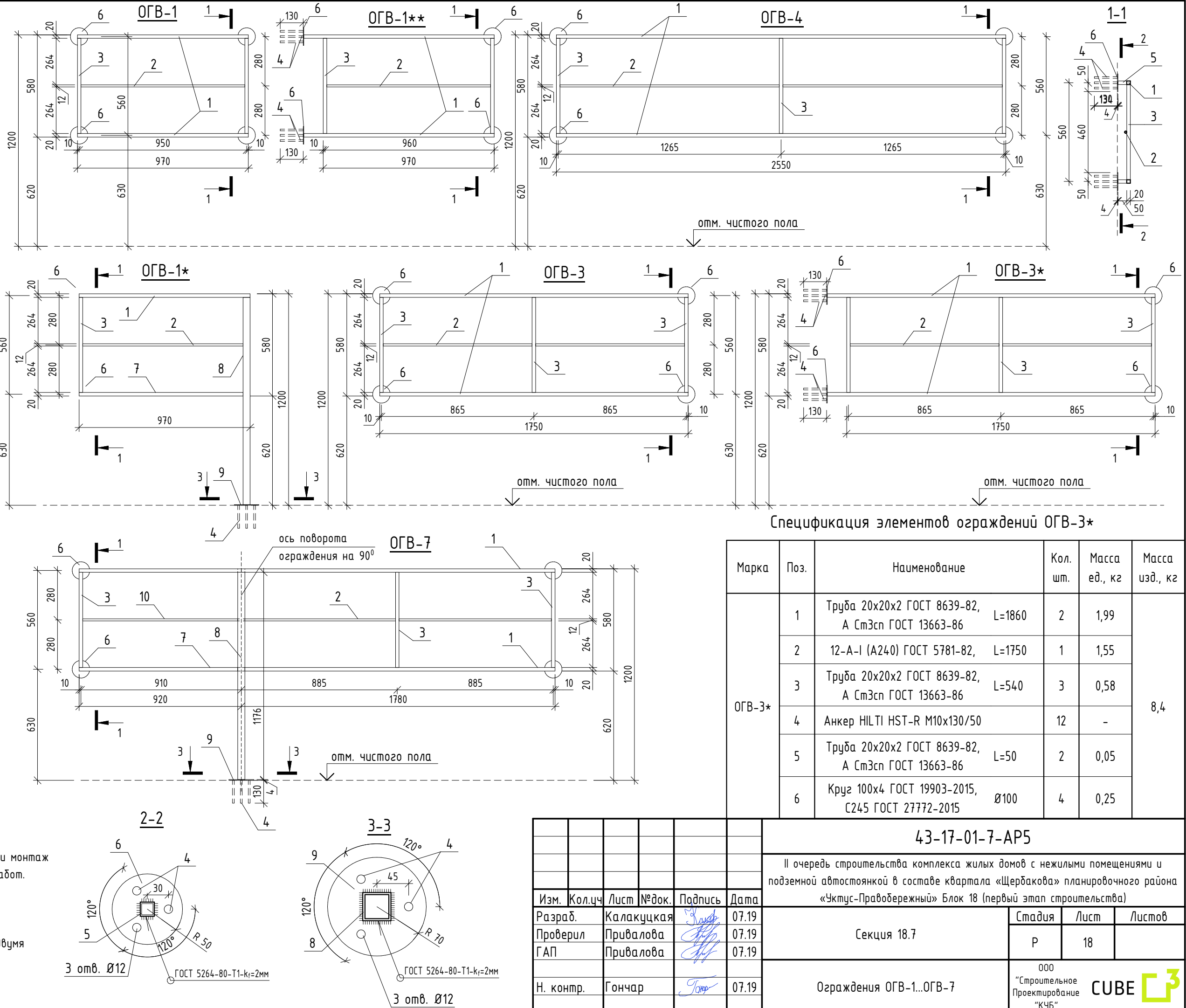
						43-17-01-7-AP5									
						II очередь строительства комплекса жилых домов с нежилыми помещениями и подземной автостоянкой в составе квартала «Щербакова» планировочного района «Уктус-Правдережный» Блок 18 (первый этап строительства)									
Изм.	Кол.ч	Лист	№док.	Подпись	Дата	Секция 18.7					Стадия	Лист	Листов		
Разраб.	Калакуцкая				07.19						Р	17			
Проверил	Привалова				07.19										
ГАП	Привалова				07.19										
Н. контр.	Гончар				07.19	Спецификация металлических изделий					ООО "Строительное Проектирование "КУБ" CUBE 				

			Согласовано:		
Инв. № подл.	Подп. и дата	Взам. инв. №			

Спецификация элементов ограждений ОГВ-1, ОГВ-3, ОГВ-4, ОГВ-1**					
Марка	Поз.	Наименование	Кол. шт.	Масса ед., кг	Масса изд., кг
ОГВ-1	1	Труба 20х20х2 ГОСТ 8639-82, А Сп3сп ГОСТ 13663-86 L=970	2	1,04	5,30
	2	12-А-І (А240) ГОСТ 5781-82, L=970	1	0,86	
	3	Труба 20х20х2 ГОСТ 8639-82, А Сп3сп ГОСТ 13663-86 L=540	2	0,58	
	4	Анкер HILTI HST-R M10х130/50	12	-	
	5	Труба 20х20х2 ГОСТ 8639-82, А Сп3сп ГОСТ 13663-86 L=50	4	0,05	
	6	Круг 100х4 ГОСТ 19903-2015, С245 ГОСТ 27772-2015 Ø100	4	0,25	
ОГВ-3	1	Труба 20х20х2 ГОСТ 8639-82, А Сп3сп ГОСТ 13663-86 L=1750	2	1,88	8,25
	2	12-А-І (А240) ГОСТ 5781-82, L=1750	1	1,55	
	3	Труба 20х20х2 ГОСТ 8639-82, А Сп3сп ГОСТ 13663-86 L=540	3	0,58	
	4	Анкер HILTI HST-R M10х130/50	12	-	
	5	Труба 20х20х2 ГОСТ 8639-82, А Сп3сп ГОСТ 13663-86 L=50	4	0,05	
	6	Круг 100х4 ГОСТ 19903-2015, С245 ГОСТ 27772-2015 Ø100	4	0,25	
ОГВ-4	1	Труба 20х20х2 ГОСТ 8639-82, А Сп3сп ГОСТ 13663-86 L=2550	2	2,74	10,68
	2	12-А-І (А240) ГОСТ 5781-82, L=2550	1	2,26	
	3	Труба 20х20х2 ГОСТ 8639-82, А Сп3сп ГОСТ 13663-86 L=540	3	0,58	
	4	Анкер HILTI HST-R M10х130/50	12	-	
	5	Труба 20х20х2 ГОСТ 8639-82, А Сп3сп ГОСТ 13663-86 L=50	4	0,05	
	6	Круг 100х4 ГОСТ 19903-2015, С245 ГОСТ 27772-2015 Ø100	4	0,25	
ОГВ-1**	1	Труба 20х20х2 ГОСТ 8639-82, А Сп3сп ГОСТ 13663-86 L=1080	2	1,16	5,44
	2	12-А-І (А240) ГОСТ 5781-82, L=970	1	0,86	
	3	Труба 20х20х2 ГОСТ 8639-82, А Сп3сп ГОСТ 13663-86 L=540	2	0,58	
	4	Анкер HILTI HST-R M10х130/50	12	-	
	5	Труба 20х20х2 ГОСТ 8639-82, А Сп3сп ГОСТ 13663-86 L=50	2	0,05	
	6	Круг 100х4 ГОСТ 19903-2015, С245 ГОСТ 27772-2015 Ø100	4	0,25	

Марка	Поз.	Наименование	Кол. шт.	Масса ед., кг	Масса изд., кг
ОГВ-1*	1	Труба 20х20х2 ГОСТ 8639-82, А СmЗсn ГОСТ 13663-86 L=970	2	1,04	8,96
	2	12-A-I (A240) ГОСТ 5781-82, L=970	1	0,86	
	3	Труба 20х20х2 ГОСТ 8639-82, А СmЗсn ГОСТ 13663-86 L=540	2	0,58	
	4	Анкер HILTI HST-R M10х130/50	9	-	
	5	Труба 20х20х2 ГОСТ 8639-82, А СmЗсn ГОСТ 13663-86 L=50	2	0,05	
	6	Круг 100х4 ГОСТ 19903-2015, С245 ГОСТ 27772-2015 Ø100	2	0,25	
	7	Труба 20х20х2 ГОСТ 8639-82, А СmЗсn ГОСТ 13663-86 L=930	1	0,99	
	8	Труба 40х40х3 ГОСТ 8639-82, А СmЗсn ГОСТ 13663-86 L=1176	1	3,95	
	9	Круг 140х4 ГОСТ 19903-2015, С245 ГОСТ 27772-2015 Ø140	1	0,48	
ОГВ-7	1	Труба 20х20х2 ГОСТ 8639-82, А СmЗсn ГОСТ 13663-86 L=1780	2	1,91	15,6
	2	12-A-I (A240) ГОСТ 5781-82, L=1780	1	1,6	
	3	Труба 20х20х2 ГОСТ 8639-82, А СmЗсn ГОСТ 13663-86 L=540	3	0,58	
	4	Анкер HILTI HST-R M10х130/50	15	-	
	5	Труба 20х20х2 ГОСТ 8639-82, А СmЗсn ГОСТ 13663-86 L=50	4	0,05	
	6	Круг 100х4 ГОСТ 19903-2015, С245 ГОСТ 27772-2015 Ø100	4	0,25	
	7	Труба 20х20х2 ГОСТ 8639-82, А СmЗсn ГОСТ 13663-86 L=920	2	0,99	
	8	Труба 40х40х3 ГОСТ 8639-82, А СmЗсn ГОСТ 13663-86 L=1176	1	3,95	
	9	Круг 140х4 ГОСТ 19903-2015, С245 ГОСТ 27772-2015 Ø140	1	0,48	
	10	12-A-I (A240) ГОСТ 5781-82, L=920	1	0,82	

1. Схемы металлических ограждений выполнены как задание на разработку, изготовление и монтаж для специализированной организации, имеющей лицензию на производство данного вида работ.
2. Расположение и маркировку ограждений см. л. 3...9.
3. Все швы варить ручной дуговой сваркой по ГОСТ 5264-80 электродами типа Э42 по ГОСТ 9467-75.
4. Металлические элементы огрунтовать одним слоем ГФ-21, ГОСТ 25129-82* и окрасить двумя слоями эмали ПФ-115 ГОСТ Р 51691-2008, цвет белый.
5. Размеры ограждений уточнить по месту.
6. Схемы ограждений даны с внутренней стороны лоджий.



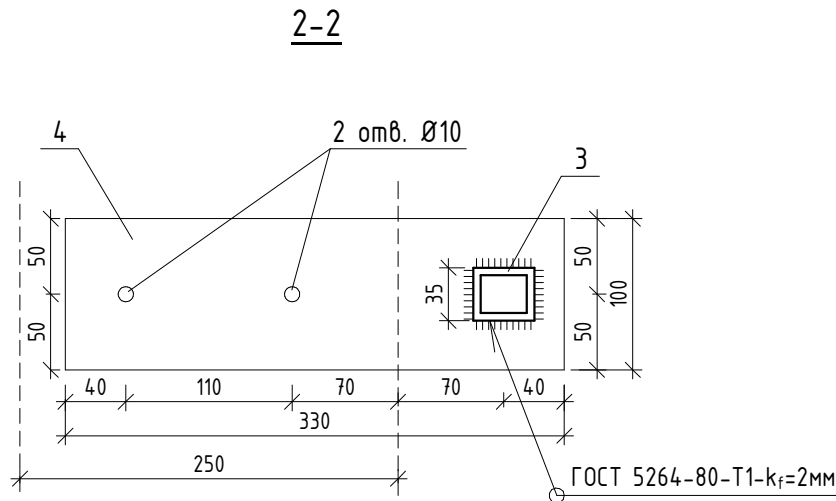
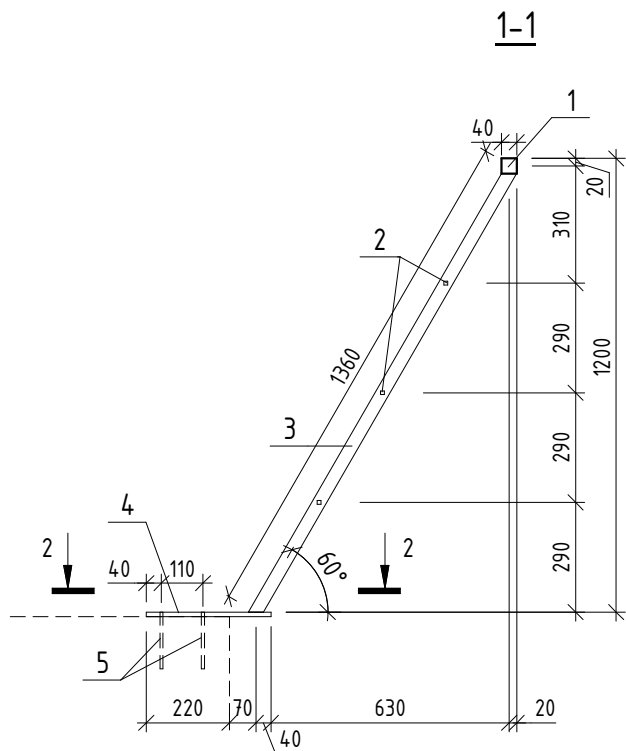
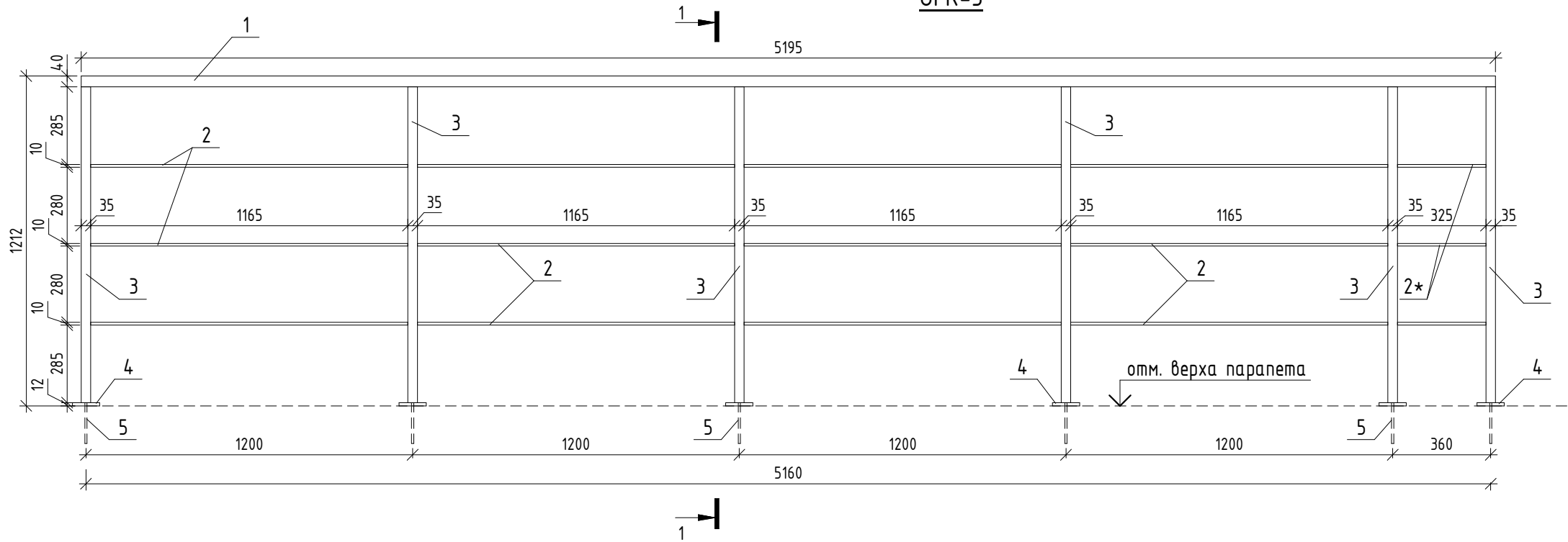
Согласовано:

Взам. инв. №

Подп. и дата

Инв. № подл.






ОГК-3



Спецификация элементов ограждения ОГК-3

Марка	Поз.	Наименование	Кол. шт.	Масса ед., кг	Масса изд., кг
ОГК-3	1	Труба 40х40х3 ГОСТ 8639-82, А СпЗсп ГОСТ 13663-86 L=5195	1	17,53	83,53
	2	Квадрат В-10х10 ГОСТ 2591-2006, С 245 ГОСТ 27772-2015 L=1165	12	0,91	
	2*	Квадрат В-10х10 ГОСТ 2591-2006, С 245 ГОСТ 27772-2015 L=325	3	0,26	
	3	Труба 35х35х5 ГОСТ 8639-82, А СпЗсп ГОСТ 13663-86 L=1360	6	5,94	
	4	Полоса 12х100 ГОСТ 103-2006, Ст4пс ГОСТ 535-2005 L=330	6	3,11	
	5	Анкер HILTI HUS-H M8х150	12	-	





1. Схема металлического ограждения выполнена как задание на разработку, изготовление и монтаж для специализированной организации, имеющей лицензию на производство данного вида работ.
2. Расположение и маркировку ограждения см. р. -АР4.
3. Все швы варить ручной дуговой сваркой по ГОСТ 5264-80 электродами типа Э42 по ГОСТ 9467-75.
4. Металлические элементы оградить одним слоем ПФ-21, ГОСТ 25129-82* и окрасить двумя слоями эмали ПФ-115 ГОСТ Р 51691-2008, цвет - RAL 7016.
5. Размеры ограждения уточнить по месту.

						43-17-01-7-AP5			
						II очередь строительства комплекса жилых домов с нежилыми помещениями и подземной автостоянкой в составе квартала «Щербакова» планировочного района «Уктус-Правдережный» Блок 18 (первый этап строительства)			
Изм.	Кол.ч	Лист	№ док.	Подпись	Дата	Секция 18.7	Стадия	Лист	Листов
Разраб.		Калакуцкая			07.19		Р	19	
Проверил		Привалова			07.19				
ГАП		Привалова			07.19	Ограждение ОГК-3	ООО "Строительное Проектирование "КУБ"	CUBE	
Н. контр.		Гончар			07.19				

Спецификация зенитных фонарей

Марка изд.	Обозначение	Наименование	Кол. шт.	Масса ед., кг.	Примечание
Зенитные фонари					
ЗФ1	LAMILUX F100	Зенитный фонарь 100x100	1	43	

1. См. совместно с р. –АР4.
2. Зенитные фонари замаркированы см. л. 10.
3. Зенитные фонари с основаниями производства ООО "Ламилюкс" (или аналог).
4. Размеры зенитных фонарей перед заказом уточнить по месту. Размеры даны условно, определить их величину по техническим требованиям организации, монтирующей зенитные фонари. Все работы по обмерам, изготовлению и монтажу должны выполняться специализированными организациями с учетом действующих норм и правил.
5. Зенитные фонари выполнить с двухкамерным стеклопакетом. Сопротивление теплопередаче принять не менее 0,7 м²х°С/Вт. Индекс звукоизоляции воздушного шума не менее 25-27Дб.
6. Основание зенитных фонарей выполнить из углепластика (GFK) размерами 100х100, высотой 500мм.
7. Вид и цвет светопрозрачной части зенитного фонаря, тип и цвет защитной рамы, цвет основания фонаря определяет Заказчик по Дизайн проекту.

						43-17-01-7-AP5			
						II очередь строительства комплекса жилых домов с нежилыми помещениями и подземной автостоянкой в составе квартала «Щербакова» планировочного района «Уктус-Правобережный» Блок 18 (первый этап строительства)			
Изм.	Кол.уч.	Лист	№ док.	Подпись	Дата		Стадия	Лист	Листов
Разраб.		Калакцкая			07.19	Секция 18.7			
Проверил		Привалова			07.19		Р	20	
ГАП		Привалова			07.19				
Н. контр.		Гончар			07.19	Спецификация зенитных фонарей	000 "Строительное Проектирование "КУБ" CUBE 