



ООО «Строительное проектирование «КЧБ»  
Свидетельство № СРО-П-174-01102012 от 05 июня 2017 г.

Заказчик: ООО «Брусника. Екатеринбург»

43-17-01-9-АР6

### РАБОЧАЯ ДОКУМЕНТАЦИЯ

Архитектурные решения. Разрезы.  
Секция 18.9

II очередь строительства комплекса жилых домов с нежилыми помещениями и подземной автостоянкой в составе квартала  
«Щербакова» планировочного района «Уктус-Правобережный» Блок 18 (первый этап строительства)

Изм.	№ док.	Подп.	Дата

Екатеринбург 2019

Инв. № подл.	Подп. и дата	Взам. инв. №



ООО «Строительное проектирование «КЧБ»  
Свидетельство № СРО-П-174-01102012 от 05 июня 2017 г.

Заказчик: ООО «Брусника. Екатеринбург»

43-17-01-9-АР6

РАБОЧАЯ ДОКУМЕНТАЦИЯ

Архитектурные решения. Разрезы.  
Секция 18.9

II очередь строительства комплекса жилых домов с нежилыми помещениями и подземной автостоянкой в составе квартала  
«Щербакова» планировочного района «Уктус-Правобережный» Блок 18 (первый этап строительства)

Изм.	№ док.	Подп.	Дата

Директор

Д. А. Бойко

ГИП

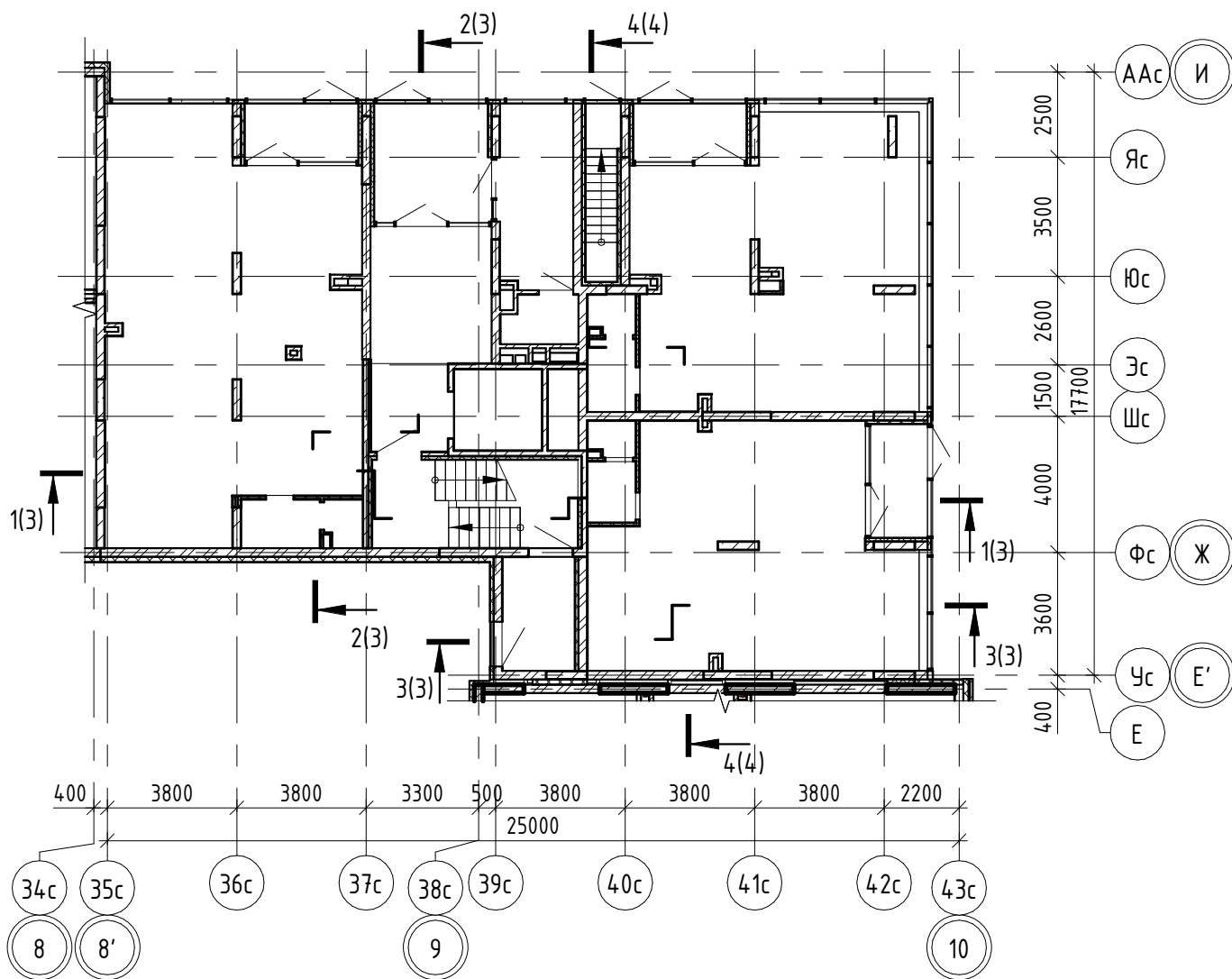
А. В. Кожевников

Екатеринбург 2019

Инв. № подл.	Подп. и дата	Взам. инв. №

</

### Схема разрезів



Согласовано:

Взам. инв. №

Подн. и дама

Инв. № подл.

43-17-01-9-AP6

II очередь строительства комплекса жилых домов с нежилыми помещениями и подземной автостоянкой в составе квартала «Щербакова» планировочного района «Уктус-Правобережный» Блок 18 (первый этап строительства)

## Секция 18.9

### Схема разрезов

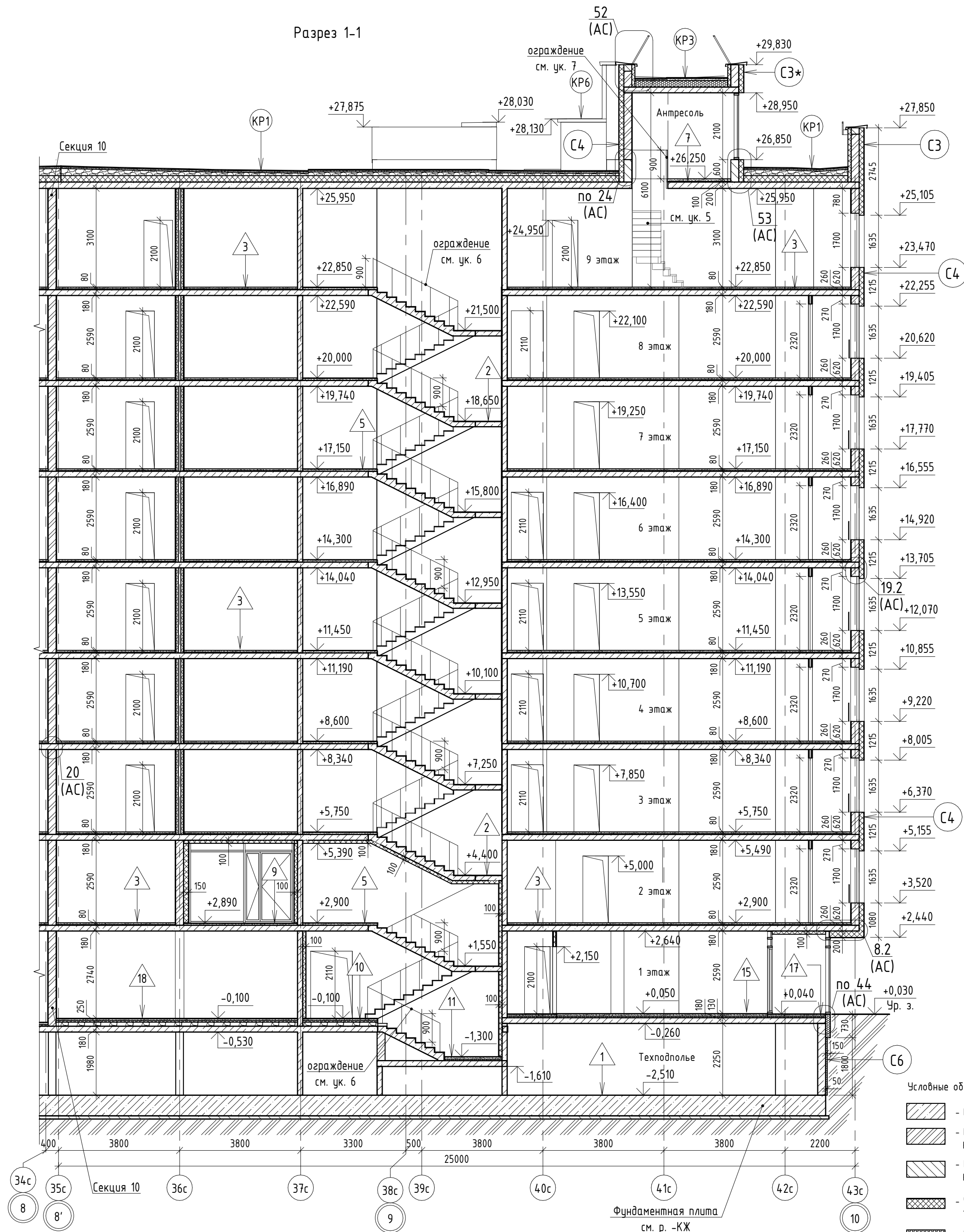
Стадия	Лист	Листов
Р	2	
ООО "Строительное Проектирование "КЧБ" 		

Формат: А4

Согласовано:

Взам. инв. №	
Подп. и дата	
Инв. № подл.	

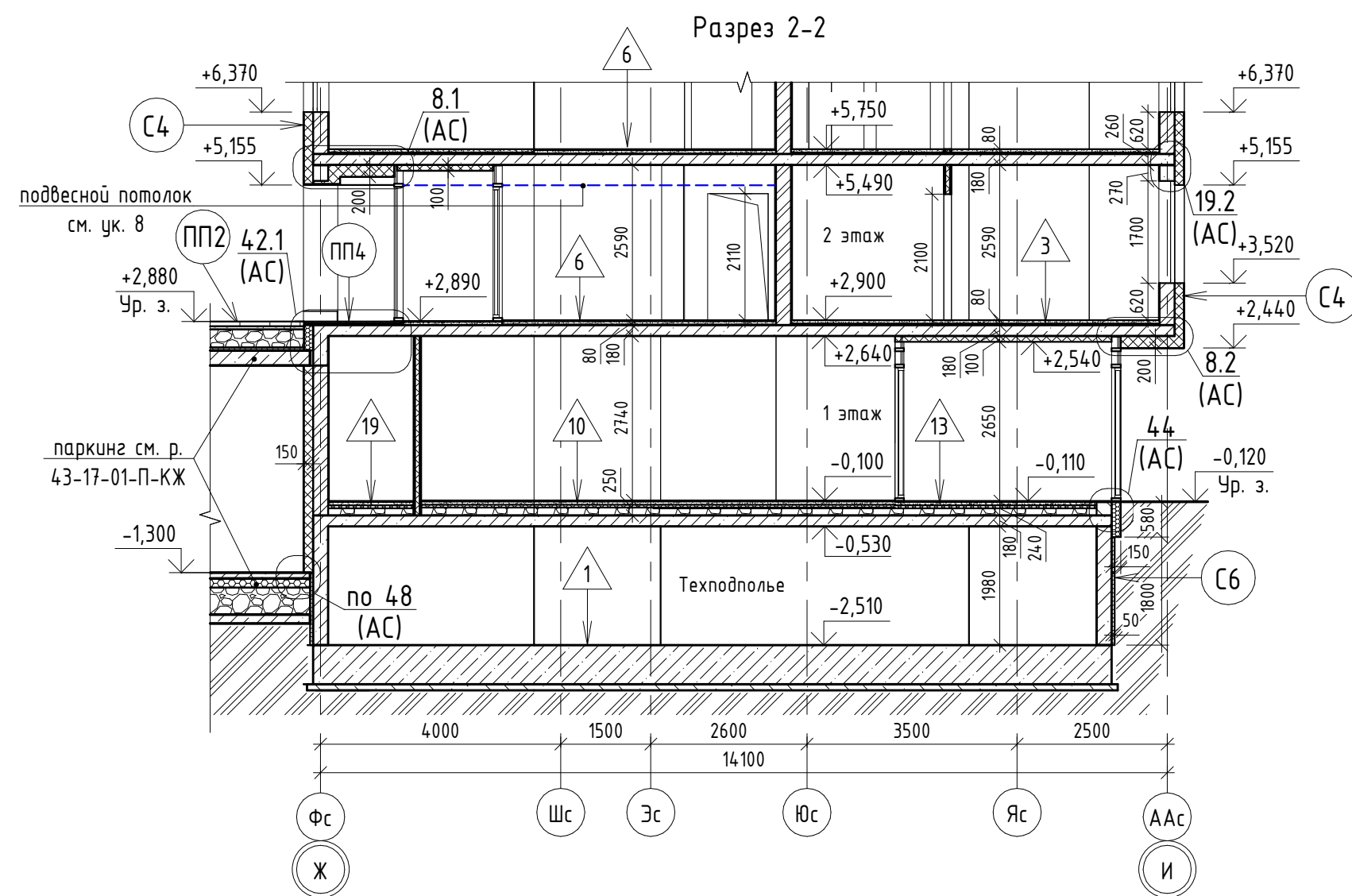
Разрез 1-1



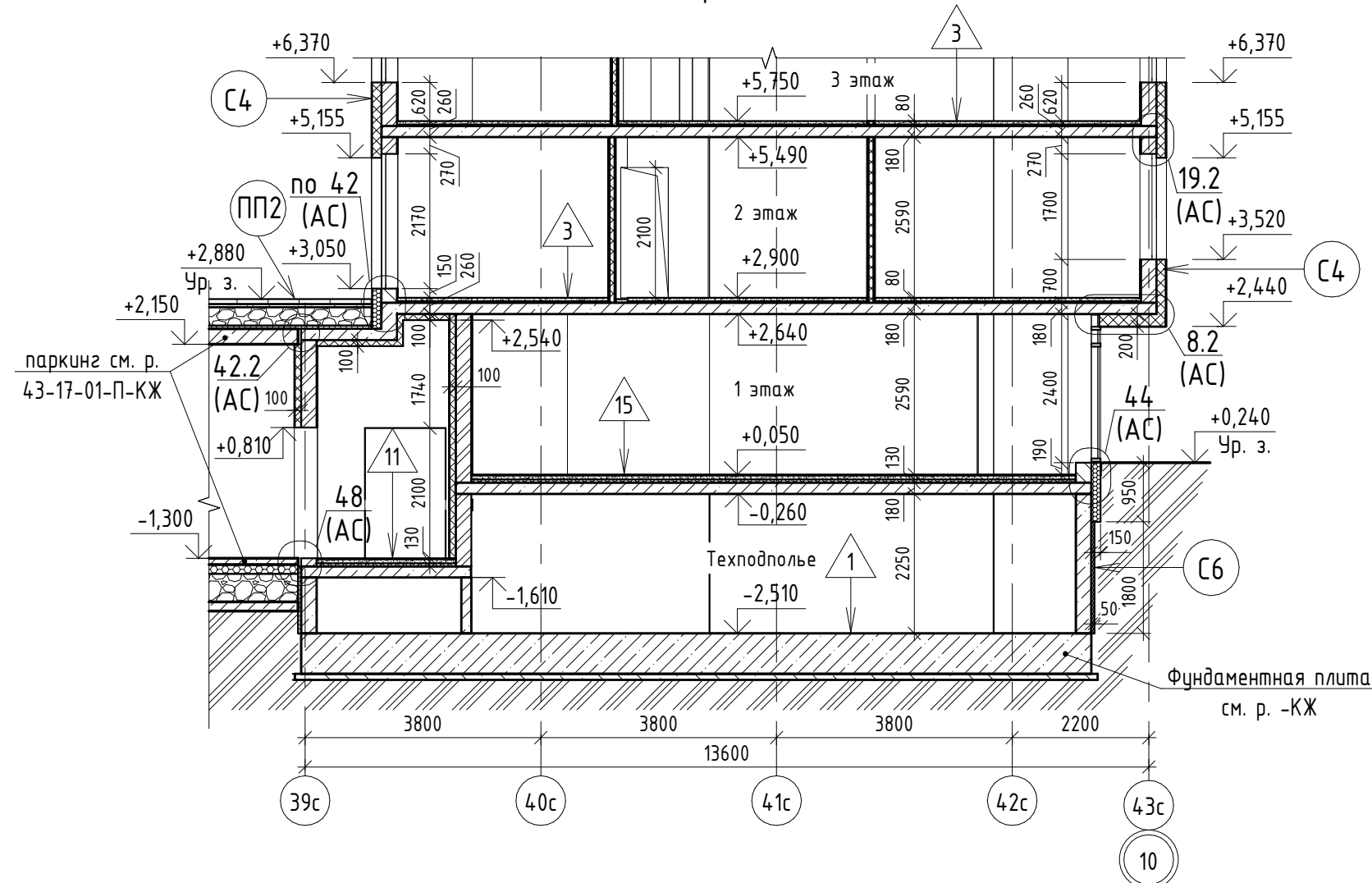
Условные обозначения

- Монолитный железобетон
- Кладка из керамического полнотелого кирпича КР-р-пу 250х120х88/1,4НФ/100/1,4/25/ГОСТ 530-2012
- Кладка из керамического полнотелого кирпича КР-р-по 250х120х88/1,4НФ/100/2,0/25/ГОСТ 530-2012
- Утеплитель минераловатные плиты "ТехноНиколь" ТехноФАС р= 136...159 кг/м³
- Утеплитель ЭПП "Пеноплекс" фундамент; р= 29...33 кг/м³
- Перегородки ГКЛ/ГКЛВ по системе типа КНАУФ С112
- Перегородки ГКЛ/ГКЛВ по системе типа КНАУФ С116

Разрез 2-2



Разрез 3-3



- За относительную отметку ±0.000 принята абсолютная отметка 251,35.
- Работать совместно с р. -АР0, -АР1, -АР2, -АР3, -АР4, -АР5, -АР7, -АР8.
- Экспликация полов см. л. 15 р. -АР5.
- Состав конструкций и покрытий см. л. 4.
- Внутриквартирные лестницы показаны условно, лестницы устанавливаются Собственниками квартир.
- Металлическое ограждение лестницы выполнить высотой не менее h = 900мм по дизайн проекту.
- Внутриквартирные ограждения, выполненные высотой не менее h=900, устанавливаются Собственниками квартир.
- Подвесной потолок выполняется после монтажа инженерных сетей (отм. низа определяется по месту), цвет и тип по дизайн проекту определяет Заказчик.

43-17-01-9-AP6					
II очередь строительства комплекса жилых домов с нежилыми помещениями и подземной автостоянкой в составе квартала «Щербакова» планировочного района «Ужтис-Правобережный» Блок 18 (первый этап строительства)					
Изм.	Кол.ч.	Лист	№ док.	Подпись	Дата
Разраб.	Чистякова	07.19			
Проверил	Привалова	07.19			
ГАП	Привалова	07.19			
Н. контр.	Гончар	07.19			
Секция 18.9				Р	3
Разрезы 1-1, 2-2, 3-3				ООО "Строительное Проектирование "КУБ" CUBE	



